



TB EKSPERT

BIURO EKSPERTYZ SĄDOWYCH I RZECZOZNAWCZYCH
DOCHODZENIE ODSZKODOWAŃ
ODKUP ODSZKODOWAŃ

ul. Św. Rocha 31 lok. 144, 15-879 Białystok, mobile: 608 444 186
biuro@rzeczoznawcabiialystok.pl, www.rzeczoznawcabiialystok.pl



Wycena numer: 99/30/16

z dnia: 2016/12/19

Wykonawca wyceny : Certyfikowany Rzeczoznawca inż. Tomasz Brzezina

Właściciel: Regionalna Dyrekcja Ochrony Środowiska w Białymstoku

Adres: ul. Dojlidy Fabryczne 23, 15-554 Białystok

DANE IDENTYFIKACYJNE POJAZDU

Dane: [O] XII-2016

Marka: RENAULT Model pojazdu: Thalia 1.4
Wersja: Authentique Nr rejestracyjny: BI51108 Rok prod.: 2003
Rodzaj pojazdu: Samochód osobowy

Nr INFO-EKSPERT 031-00731
Nr identyfikacyjny (VIN) VF1LB0BC529971316
Data pierwszej rejestracji 2003/12/12
Data ważności badania technicznego 2017/10/03
Wskazanie drogomierza 334243 km
Okres eksploatacji pojazdu (03/12/12-16/12/19) 156 mies.
Oznaczenie typu LBO
Dop. masa całk. 1460 kg
Rodzaj nadwozia sedan 4 drzwiowy
Oznaczenie silnika E7J780
Rodzaj silnika z zapłonem iskrowym (wtrysk)
Pojemność / Moc silnika 1390 ccm / 55kW (75KM)
Liczba cylindrów / Układ cylindrów / Liczba zaworów 4 / rzędowy / 8
Rodzaj skrzyni biegów manualna
Rodzaj napędu przedni (4x2)

Wartość rynkowa brutto wyżej zidentyfikowanego pojazdu, określona na dzień wykonania opinii wynosi:

3800 PLN w tym VAT (23,0%) 710,57 PLN

Wydając niniejszą opinię Rzeczoznawca zastrzega, iż nie bierze odpowiedzialności za wady ukryte przedmiotu oceny. Zabrania się wybiórczego cytowania i kopiowania Wyceny.

Wycenę sporządził:

inż. Tomasz Brzezina, Rzeczoznawca Samochodowy

z listy Ministra Infrastruktury i Budownictwa, Certyfikat nr 446
potwierdzony przez Centrum Certyfikacji Rzeczoznawców
Polskiego Związku Motorowego z zakresu Techniki
Samochodowej, Ruchu Drogowego, Rekonstrukcji Kolizji,
Wypadków i Zdarzeń Drogowych, Wyceny Wartości
oraz Kosztów i Jakości Napraw Samochodowych.
Wyceny Maszyn i Urządzeń, Biomechanika Wypadków Drogowych



Wykonawca wyceny : Certyfikowany Rzeczoznawca inż.Tomasz Brzezina

Właściciel: Regionalna Dyrekcja Ochrony Środowiska w Białymstoku

Adres: ul. Dojlidy Fabryczne 23, 15-554 Białystok

DANE IDENTYFIKACYJNE POJAZDU

Dane: [O] XII-2016

Marka: RENAULT Model pojazdu: Thalia 1.4
 Wersja: Authentique Nr rejestracyjny: BI51108 Rok prod.: 2003
 Rodzaj pojazdu: Samochód osobowy

Nr INFO-EKSPERT 031-00731
 Nr identyfikacyjny (VIN) VF1LB0BC529971316
 Data pierwszej rejestracji 2003/12/12
 Data ważności badania technicznego 2017/10/03
 Wskazanie drogomierza 334243 km
 Okres eksploatacji pojazdu (03/12/12-16/12/19) 156 mies.
 Oznaczenie typu LBO
 Dop. masa całk. 1460 kg
 Rodzaj nadwozia sedan 4 drzwiowy
 Oznaczenie silnika E7J780
 Rodzaj silnika z zapłonem iskrowym (wtrysk)
 Pojemność / Moc silnika 1390 ccm / 55kW (75KM)
 Liczba cylindrów / Układ cylindrów / Liczba zaworów 4 / rzędowy / 8
 Rodzaj skrzyni biegów manualna
 Rodzaj napędu przedni (4x2)

WYPOSAŻENIE STANDARDOWE (2003.01-2003.04)

L.p.	Nazwa elementu wyposażenia	L.p.	Nazwa elementu wyposażenia
1	Immobilizer	7	Szyby przyciemniane
2	Kolumna kierownicy regulowana	8	Światła z regulacją kąta pochylenia
3	Napinacze pasów bezp. pirotechniczne z kontrolą naciągu	9	Światło dodatkowe STOP
4	Poduszki powietrzne kierowcy i pasażera	10	Zagłówki siedzeń tylnych 3 szt.
5	Przygotowanie do montażu radia	11	Zderzaki w kolorze nadwozia
6	Siedzenia tylne składane	12	Zegar cyfrowy

WYPOSAŻENIE DODATKOWE

L.p.	Nazwa elementu wyposażenia	Wartość [PLN]
1	+Dodatkowy kpl. opon, letnich	265
2	+Lusterka zewnętrzne regulowane elektrycznie	35
3	Radioodtworacz 2x15W	57
4	Szyby przednie regulowane elektr.	38
5	Światła p/mgienne przednie	24

OPIS ZAMONTOWANEGO W POJEŹDZIE OGUMIENIA

Koło	Marka, typ	Bieżnik [mm]	Zużycie [%]
Przednie lewe:	KELLY 175/65 R14 82T WINTER ST TL		40
Przednie prawe:	KELLY 175/65 R14 82T WINTER ST TL		40
Tylne lewe:	DĘBICA 175/65 R14 82T FRIGO DIRECTIONAL TL		40
Tylne prawe:	DĘBICA 175/65 R14 82T FRIGO DIRECTIONAL TL		66

OPISY DOTYCZĄCE POJAZDU

Dodatkowe wyposażenie - zestaw opon letnich:

3 szt. Dębica Pasio 2 175/65R14 -60% zużycia

1 szt. Dębica Pasio 2 175/65R14 -15% zużycia

KOREKTY

WARTOŚĆ BAZOWA BRUTTO (163 mies.)	5 350 PLN
KOREKTA ZA WYPOSAŻENIE DODATKOWE	419 PLN

Wypożyczenie pojazdu powoduje powiększenie wartości pojazdu, gdy jest wyposażeniem ponadstandardowym oraz jest sprawne, czyli zdolne do spełnienia swojej funkcji. Wielkość korekty wartości bazowej, związanej z wyposażeniem dodatkowym pojazdu została określona na podstawie udziału tego wyposażenia w wartości standardowo wyposażonego nowego pojazdu z uwzględnieniem amortyzacji pojazdu i zwiększonej amortyzacji jego wyposażenia.

KOREKTA ZA PIERWSZĄ REJESTRACJĘ **197 PLN**

Korekta uwzględnia wpływ daty pierwszej rejestracji pojazdu (pierwszego dopuszczenia do ruchu po zakupieniu pojazdu nowego) na jego wartość. Przyjmuje się, że pojazd bazowy został zarejestrowany po raz pierwszy 2003/05/15. Pojazd wyceniany został zarejestrowany 7 miesięcy później, zatem jego okres eksploatacji jest krótszy od okresu eksploatacji pojazdu bazowego i stąd wynika dodatnia korekta wartości.

KOREKTA ZA PRZEBIEG **- 1 624 PLN**

Korekta uwzględnia wpływ przebiegu pojazdu na jego wartość. Wartość bazowa (skorygowana o wpływ pierwszej rejestracji) została określona dla przebiegu normatywnego 166 800 km. Zweryfikowany przebieg wycenianego pojazdu jest większy od normatywnego o 167 443 km. Powoduje to zastosowanie korekty wartości w wysokości -27,21%.

KOREKTA ZA OGUMIENIE **20 PLN**

Korekta uwzględnia wpływ stanu ogumienia na wartość pojazdu. Punktem odniesienia jest ogumienie o zużyciu 50%.

KOREKTY RÓŻNE **- 564 PLN**

W tym:	[%]	Wartość
Stan utrzymania i dbałość o pojazd	-3,0	- 130
<i>Stan utrzymania i dbałość o pojazd mogą mieć wpływ na wartość rynkową pojazdu w przypadku, gdy stan wycenianego pojazdu istotnie odbiega od dobrego, odpowiedniego dla danego okresu eksploatacji i przebiegu. Stwierdzony ponadprzeciętnie dobry stan świadczący o wyjątkowej dbałości o pojazd może stanowić podstawę korekty dodatniej wartości, stan gorszy od typowego dobrego - podstawę do korekty ujemnej.</i>		
<i>Zniszczona tapicerka fotela kierowcy.</i>		
Szczególny charakter eksploatacji	-10,0	- 434
<i>Negatywny wpływ na wartość rynkową może mieć używanie pojazdu w nietypowych warunkach, jak też w nietypowy sposób, np.: do nauki jazdy, do jazd sportowych i testowych, samochodu osobowego do celów zarobkowych, częsta jazda z przyczepą przez samochód osobowy lub terenowy, itp. Wielkość tej korekty szacuje się w zależności od intensywności i okresu eksploatacji pojazdu w szczególny sposób.</i>		

Wartość rynkowa brutto wyżej zidentyfikowanego pojazdu, określona na dzień wykonania opinii wynosi:

3800 PLN

(słownie: trzy tysiące osiemset złotych)

w tym VAT (23,0%) 710,57 PLN

Wartość określono na podstawie:

- notowań wartości rynkowych z katalogu "Pojazdy Samochodowe - Wartości Rynkowe XII-2016"
- zaakceptowanych przez wykonawcę opinii,
- korekt mających wpływ na wartość pojazdu.

ARKUSZ USTALENIA WARTOŚCI POJAZDU

do wyceny nr: 99/30/16

z dnia: 2016/12/19

Wykonawca wyceny : Certyfikowany Rzeczoznawca inż. Tomasz Brzezina

Właściciel: Regionalna Dyrekcja Ochrony Środowiska w Białymstoku

Adres: ul. Dojlidy Fabryczne 23, 15-554 Białystok

DANE IDENTYFIKACYJNE POJAZDU

Dane: [O] XII-2016

Marka: RENAULT Model pojazdu: Thalia 1.4
 Wersja: Authentique Nr rejestracyjny: BI51108 Rok prod.: 2003
 Rodzaj pojazdu: Samochód osobowy

USTALENIE WARTOŚCI POJAZDU**KATALOG WARTOŚCI BAZOWYCH (BRUTTO):**

rok	mies.	wart. z katal. [PLN]	wart. zadana [PLN]
2004	05	5800	5800
2003	05	5350	5350
2002	05	5000	5000

WARTOŚĆ BAZOWA BRUTTO (163 mies.) **5 350 PLN**Normatywny okres eksploatacji **163 mies.**DATA PIERWSZEJ REJESTRACJI (rok/mies/dn) **2003/12/12**Rzeczywisty okres eksploatacji **156 mies.**KOREKTA ZA PIERWSZĄ REJESTRACJĘ **197 PLN po korekcie: 5 547 PLN****LISTA WYPOSAŻENIA:**

Lista wyposażenia na podstawie informacji z bazy danych na okres: 2003.01-2003.04

WYPOSAŻENIE DODATKOWE:

L.p.	Nazwa elementu wyposażenia	wta	data zam.	wpa	[%]	Wsp.	Wart.
1	Dodatkowy kpl. opon, letnich	1,00	2016/04/01	0,90	1,45*	3,30	265
2	Lusterka zewnętrzne regulowane elektrycznie	0,50			0,95	0,66	35
3	Radioodtwarzacz 2x15W	1,00			3,34	0,31	57
4	Szyby przednie regulowane elektr.	0,25			0,83	0,83	38
5	Światła p/mgielne przednie	1,00			1,39	0,31	24

KOREKTA ZA WYPOSAŻENIE DODATKOWE **419 PLN**KOREKTA ZA WYPOSAŻENIE **419 PLN po korekcie: 5 966 PLN**Przebieg normatywny **166 800 km**Przebieg rzeczywisty odczytany **334 243 km**KOREKTA ZA PRZEBIEG **- 1 624 PLN po korekcie: 4 342 PLN****ZASTOSOWANE KOREKTY RÓŻNE:**

L.p.	Opis korekty	[%]	Wart.
1	Stan utrzymania i dbałość o pojazd	-3,0	- 130
2	Szczególny charakter eksploatacji	-10,0	- 434

KOREKTY RÓŻNE **- 564 PLN po korekcie: 3 778 PLN****STAN OGUMIENIA:**

Oś	Koło	Cena [PLN]	Zuż. [%]	Bieżn [mm]	Koło	Cena [PLN]	Zuż. [%]	Bieżn [mm]	Koło	Cena [PLN]	Zuż. [%]	Bieżn [mm]	Koło	Cena [PLN]	Zuż. [%]	Bieżn [mm]
Przednia					Lewe:	163	40*		Prawe:	163	40*					
Tylna					Lewe:	211	40*		Prawe:	211	66*					

KOREKTA ZA OGUMIENIE **20 PLN po korekcie: 3 798 PLN**WARTOŚĆ RYNKOWA BRUTTO PO ZAOKRĄGLENIU **3 800 PLN**

DANE IDENTYFIKACYJNE POJAZDU

Dane: [O] XII-2016

Marka: RENAULT

Model pojazdu: Thalia 1.4

Wersja: Authentique

Nr rejestracyjny: BI51108

Rok prod.: 2003

Rodzaj pojazdu: Samochód osobowy



DSC06515



DSC06513



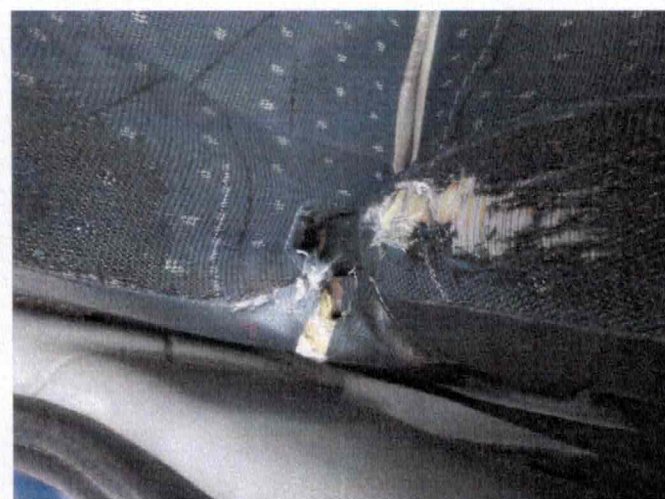
DSC06521



DSC06506



DSC06507



DSC06509