

ZARZĄDZENIE NR 15 /2018
REGIONALNEGO DYREKTORA OCHRONY ŚRODOWISKA W BIAŁYMSTOKU
z dnia 20 lipca 2018 r.

w sprawie wyznaczenia szlaków udostępnionych dla ruchu pieszego i rowerowego oraz wskazania dróg dopuszczonych do ruchu pojazdów w rezerwacie przyrody „Jałówka”

Na podstawie art. 15 ust. 1 pkt 15, 18 ustawy z dnia 16 kwietnia 2004 r. o ochronie przyrody (Dz. U. z 2018 r. poz. 142, 10 i 650) zarządza się co następuje:

§ 1. W rezerwacie przyrody „Jałówka” wyznacza się:

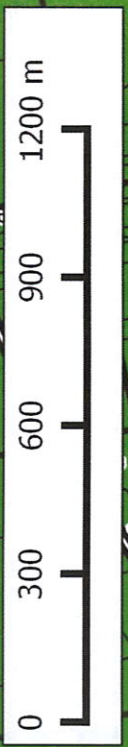
1. Szlaki udostępnione dla ruchu pieszego i rowerowego, którego przebieg określa załącznik do niniejszego zarządzenia.
2. Drogi dopuszczone do ruchu pojazdów, których przebieg określa załącznik do niniejszego zarządzenia.

§ 2. Zarządzenie wchodzi w życie z dniem podpisania.


REGIONALNY DYREKTOR
OCHRONY ŚRODOWISKA
w Białymstoku
Beata Jezubik

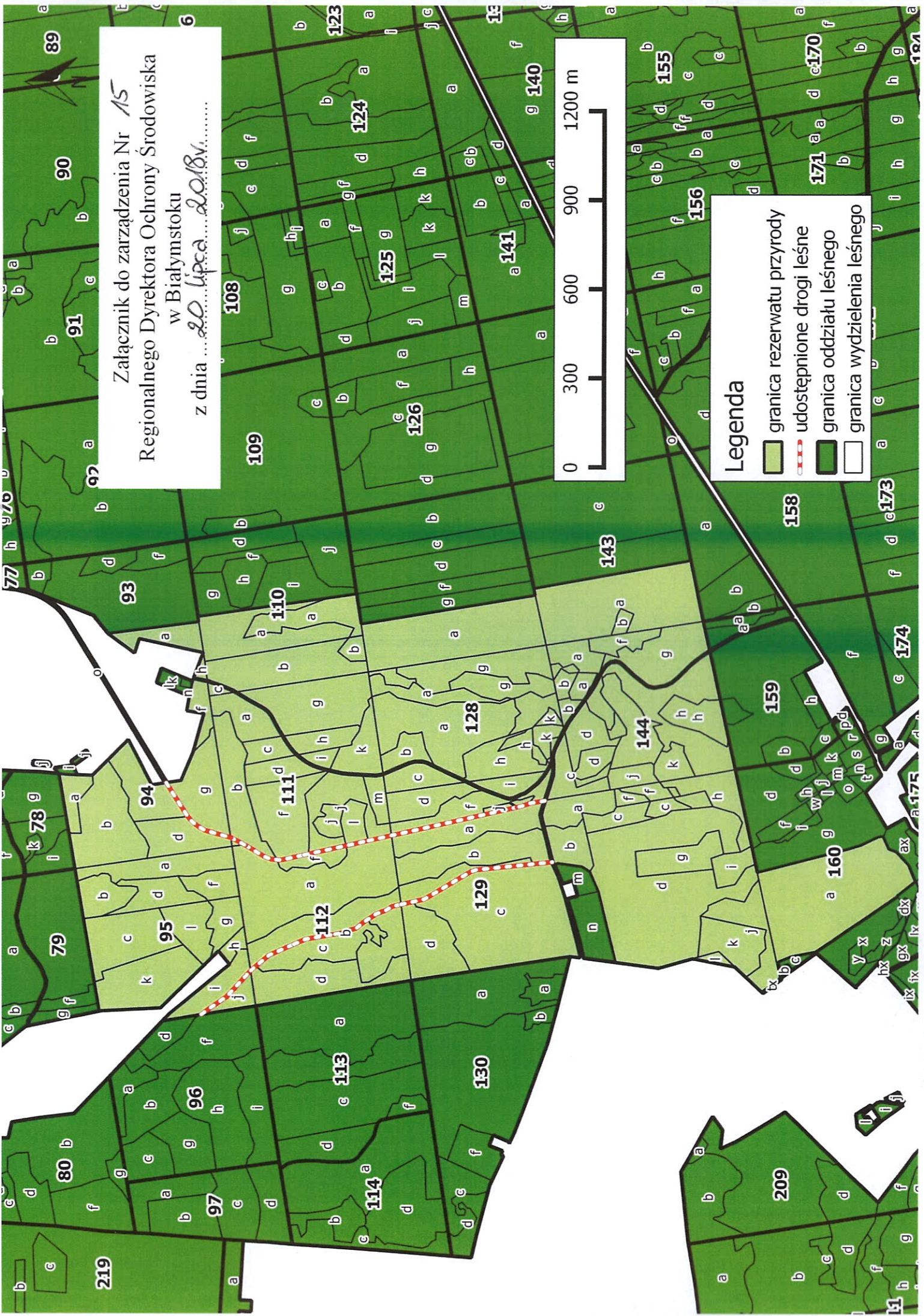


Załącznik do zarządzenia Nr 15
Regionalnego Dyrektora Ochrony Środowiska
w Białymstoku
z dnia 20 lipca 2018 r.



Legenda

- granica rezerwatu przyrody
- udostępnione drogi leśne
- granica oddziału leśnego
- granica wydzielenia leśnego



UZASADNIENIE

W myśl art. 15 ust. 1 pkt 15, 18 ustawy z dnia 16 kwietnia 2004 r. o ochronie przyrody (Dz. U. z 2018 r. poz. 142, 10 i 650) regionalny dyrektor ochrony środowiska może wyznaczyć w rezerwach przyrody szlaki udostępnione dla ruchu pieszego, rowerowego oraz wskazać drogi dopuszczone do ruchu pojazdów.

Projekt zarządzenia powstał na wniosek Nadleśnictwa Supraśl (podmiot władający gruntami rezerwatu). Przedmiotowe drogi są drogami leśnymi biegnącymi w rezerwacie przyrody Jałówka, a potrzeba ich użytkowania wynika z faktu, że prowadzą one do wsi Jałówka oraz Sadowy Stok w sąsiedztwie rezerwatu. Należy nadmienić, iż inicjatorem prośby było Sołectwo Jałówka, którego pismo wpłynęło do Nadleśnictwa Supraśl. Prośba dotyczyła dopuszczenia do użytkowania przedmiotowych dróg, celem dojazdu do własnych nieruchomości znajdujących się we wsi Jałówka i Sadowy Stok. Mieszkańcy swoją prośbę umotywowali znaczną uciążliwością obecnej publicznej drogi dojazdowej (droga okrężna, gorszej jakości). Nadleśnictwo poparło wniosek Sołectwa Jałówka uznając jego zasadność. Ponadto wyznaczenie w rezerwacie przedmiotowych dróg nie wiąże się z koniecznością ich budowy, ponieważ są to obiekty istniejące w terenie. Przebieg udostępnionych szlaków pieszych i rowerowych pokrywa się z przebiegiem dróg udostępnionych do ruchu pojazdów.

Mając na uwadze powyższe, jeżeli udostępnienie rezerwatu będzie odnosić się tylko do zakazu ruchu pieszego, rowerowego oraz dopuszczenia do ruchu pojazdów i ma służyć wyłącznie zapewnieniu swobodnej komunikacji, bez wprowadzania odstępstw od obowiązywania w rezerwacie zakazów dla realizacji innych celów, oraz ma być skierowane do nieokreślonej liczby podmiotów i ma posiadać charakter ciągły, właściwym jest ustalenie go zarządzeniem, wydanym w trybie art. 15 ust. 1 pkt 15, 18 ww. ustawy o ochronie przyrody.

Z-ca NACZELNIKA WYDZIAŁU
Ochrony Przyrody i Obszarów
Natura 2000
Justyna Paczyńska