



DZIENNIK URZĘDOWY

WOJEWÓDZTWA PODLASKIEGO

Białystok, dnia 27 listopada 2019 r.

Poz. 5543

ZARZĄDZENIE REGIONALNEGO DYREKTORA OCHRONY ŚRODOWISKA W BIAŁYMSTOKU

z dnia 26 listopada 2019 r.

w sprawie rezerwatu przyrody „Krzemianka”

Na podstawie art. 13 ust. 3 ustawy z dnia 16 kwietnia 2004 r. o ochronie przyrody (Dz. U. z 2018 r. poz. 1614, 2244 i 2340 oraz z 2019 r. poz. 1696 i 1815) zarządza się, co następuje:

§ 1. Rezerwat przyrody pod nazwą „Krzemianka”, zwany dalej „rezerwatem”, obejmuje obszar gruntów stanowiących własność Skarbu Państwa, będących w zarządzie Nadleśnictwa Knyszyn oraz Państwowego Gospodarstwa Wodnego Wody Polskie, o łącznej powierzchni geometrycznej 230,63 ha wyliczonej na podstawie współrzędnych punktów załamania granicy obszaru w układzie PL-1992, położony na terenie gmin Dobrzyniewo Duże i Czarna Białostocka, w powiecie białostockim, w województwie podlaskim.

§ 2. 1. Opis granic rezerwatu w formie współrzędnych punktów załamania granicy obszaru w układzie PL-1992 określa załącznik nr 1 do zarządzenia.

2. Graficzny przebieg granic rezerwatu przedstawia mapa stanowiąca załącznik nr 2 do zarządzenia.

§ 3. Celem ochrony przyrody w rezerwacie jest zachowanie ze względów naukowych, dydaktycznych i przyrodniczych ekosystemów leśnych charakterystycznych dla Puszczy Knyszyńskiej, obszarów źródłiskowych oraz licznych stanowisk rzadkich i chronionych gatunków roślin i zwierząt.

§ 4. Rodzaj rezerwatu określa się jako leśny (L). Typ rezerwatu ze względu na dominujący przedmiot ochrony określa się jako fitocenotyczny (PFi), podtyp – zbiorowisk leśnych (zl). Typ rezerwatu ze względu na główny typ ekosystemu określa się jako leśny i borowy (EL), podtyp – lasów mieszanych nizinnych (lmn).

§ 5. Nadzór nad rezerwatem sprawuje Regionalny Dyrektor Ochrony Środowiska w Białymstoku.

§ 6. Zarządzenie wchodzi w życie po upływie 14 dni od dnia ogłoszenia¹⁾.

Regionalny Dyrektor Ochrony Środowiska w Białymstoku
Beata Bezubik

¹⁾Niniejsze zarządzenie było poprzedzone Zarządzeniem Ministra Ochrony Środowiska i Zasobów Naturalnych z dnia 29 grudnia 1987 r. w sprawie uznania za rezerwaty przyrody (M. P. z 1988 r. Nr 5 poz. 47 oraz z 1992 r. Nr 6 poz. 39) oraz Obwieszczeniem Wojewody Podlaskiego z dnia 16 stycznia 2002 r. w sprawie ogłoszenia wykazu rezerwatów przyrody utworzonych do dnia 31 grudnia 1998 r. (Dz. Urz. z 2002 r. Nr 2, poz. 39).

Załącznik nr 1 do Zarządzenia
Regionalnego Dyrektora Ochrony
Środowiska w Białymstoku
z dnia 26 listopada 2019 r.

**POŁOŻENIE I PRZEGIEG GRANIC REZERWATU PRZYRODY „KRZEMIANKA”
W POSTACI WSPÓLRZĘDNYCH PUNKTÓW ZAŁAMANIA GRANICY OBSZARU, W
UKŁADZIE WSPÓLRZĘDNYCH PŁASKICH PROSTOKĄTNYCH PL-1992**

	x	y	Komentarz
1	610846,19	773659,13	Część 1
2	610837,63	773708,15	Część 1
3	610851,55	773735,82	Część 1
4	610827,80	773780,00	Część 1
5	610844,38	773781,66	Część 1
6	610838,18	773875,30	Część 1
7	610821,44	773873,58	Część 1
8	610729,46	773865,09	Część 1
9	610699,77	773897,59	Część 1
10	610691,00	773857,19	Część 1
11	610697,25	773777,63	Część 1
12	610699,68	773728,53	Część 1
13	610701,76	773683,12	Część 1
14	610700,93	773659,58	Część 1
15	610696,56	773627,76	Część 1
16	610694,46	773612,48	Część 1
17	610853,34	773620,37	Część 1
18	610846,19	773659,13	Część 1
19	610311,56	774222,88	Część 2
20	610299,68	774222,41	Część 2
21	610299,91	774220,28	Część 2
22	610038,45	774208,07	Część 2
23	610025,00	774454,20	Część 2
24	610019,48	774555,3	Część 2
25	610015,46	774628,92	Część 2
26	609973,19	774622,62	Część 2
27	609877,37	774624,38	Część 2
28	609873,12	774624,45	Część 2
29	609862,05	774623,91	Część 2
30	609748,14	774618,36	Część 2
31	609622,06	774611,46	Część 2
32	609549,00	774607,72	Część 2
33	609509,03	774605,68	Część 2
34	609491,67	774604,80	Część 2
35	609473,92	774603,89	Część 2
36	609382,17	774599,10	Część 2
37	609343,74	774597,09	Część 2
38	609333,48	774596,56	Część 2

39	609328,73	774596,31	Część 2
40	609323,65	774596,05	Część 2
41	609313,37	774595,51	Część 2
42	609276,26	774593,59	Część 2
43	609195,86	774589,44	Część 2
44	609187,05	774588,98	Część 2
45	609072,40	774582,55	Część 2
46	609032,97	774580,32	Część 2
47	608953,45	774564,28	Część 2
48	608955,40	774521,50	Część 2
49	608960,40	774411,52	Część 2
50	608971,50	774167,92	Część 2
51	608976,24	774063,70	Część 2
52	608978,87	774013,54	Część 2
53	608981,87	773956,37	Część 2
54	608984,33	773909,55	Część 2
55	608985,62	773884,89	Część 2
56	608989,11	773818,22	Część 2
57	608995,89	773689,02	Część 2
58	608997,84	773651,79	Część 2
59	609000,65	773604,83	Część 2
60	609005,23	773528,18	Część 2
61	609141,25	773534,92	Część 2
62	609256,76	773540,64	Część 2
63	609294,26	773542,50	Część 2
64	609394,63	773547,48	Część 2
65	609453,06	773550,37	Część 2
66	609457,84	773550,61	Część 2
67	609459,41	773550,69	Część 2
68	609467,12	773551,07	Część 2
69	609490,20	773552,21	Część 2
70	609500,63	773552,73	Część 2
71	609522,77	773553,83	Część 2
72	609581,35	773556,73	Część 2
73	609634,59	773559,37	Część 2
74	609639,36	773559,90	Część 2
75	609743,49	773565,02	Część 2
76	609765,66	773566,11	Część 2
77	609778,47	773566,74	Część 2

78	609795,30	773567,57	Część 2
79	609795,97	773567,60	Część 2
80	609800,42	773567,82	Część 2
81	609806,28	773568,11	Część 2
82	609843,04	773569,92	Część 2
83	609909,97	773573,21	Część 2
84	609991,14	773577,21	Część 2
85	610072,69	773581,22	Część 2
86	610282,24	773591,75	Część 2
87	610308,72	773593,08	Część 2
88	610397,59	773597,55	Część 2
89	610602,90	773607,88	Część 2
90	610681,08	773611,81	Część 2
91	610686,58	773658,59	Część 2
92	610686,67	773661,08	Część 2
93	610687,75	773684,00	Część 2
94	610685,91	773726,11	Część 2
95	610685,02	773748,00	Część 2
96	610684,29	773762,83	Część 2
97	610677,11	773858,63	Część 2
98	610676,53	773866,35	Część 2
99	610668,35	773877,73	Część 2
100	610663,35	773882,73	Część 2
101	610655,85	773885,23	Część 2
102	610648,35	773885,23	Część 2
103	610641,69	773881,90	Część 2
104	610635,86	773875,23	Część 2
105	610625,86	773868,57	Część 2
106	610617,53	773859,41	Część 2
107	610616,28	773858,93	Część 2
108	610606,70	773855,24	Część 2
109	610592,54	773855,24	Część 2
110	610589,12	773854,90	Część 2
111	610588,27	773870,06	Część 2
112	610585,83	773913,76	Część 2
113	610583,86	773949,01	Część 2
114	610580,45	774010,22	Część 2
115	610572,63	774150,36	Część 2
116	610572,25	774150,34	Część 2
117	610316,10	774138,07	Część 2
118	610311,56	774222,88	Część 2
119	610467,65	775428,21	Część 3
120	610428,68	775420,50	Część 3
121	610429,15	775416,36	Część 3
122	610431,12	775398,80	Część 3
123	610416,85	775372,34	Część 3
124	610412,39	775367,35	Część 3

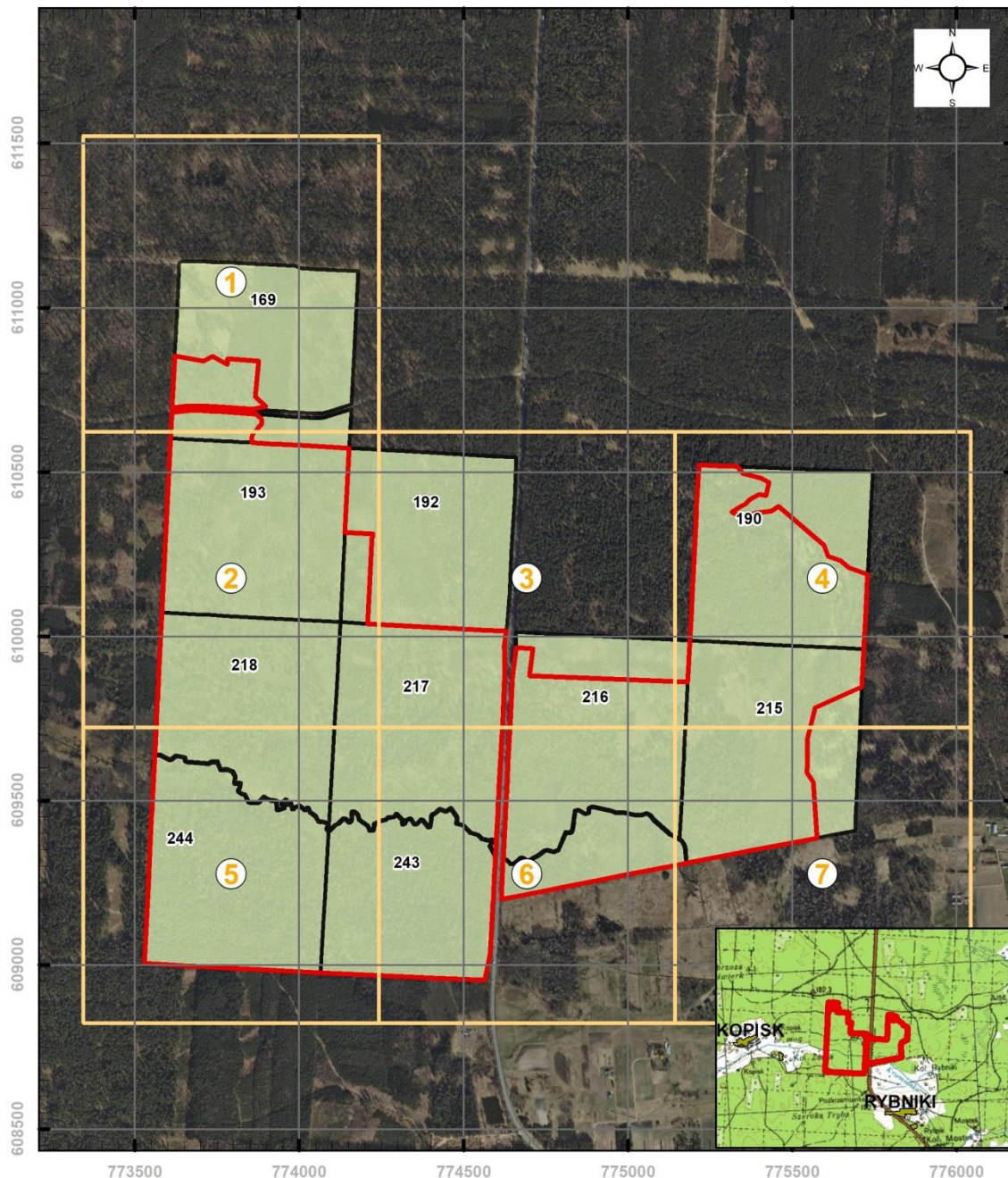
125	610401,57	775355,26	Część 3
126	610395,54	775343,20	Część 3
127	610378,53	775316,20	Część 3
128	610361,97	775344,64	Część 3
129	610376,03	775387,92	Część 3
130	610381,18	775435,78	Część 3
131	610396,05	775457,24	Część 3
132	610395,98	775457,33	Część 3
133	610277,46	775597,19	Część 3
134	610243,41	775609,16	Część 3
135	610230,5	775646,45	Część 3
136	610208,79	775672,20	Część 3
137	610188,5	775728,71	Część 3
138	610156,4	775727,08	Część 3
139	610089,9	775723,71	Część 3
140	610033,38	775720,84	Część 3
141	609960,82	775717,16	Część 3
142	609877,17	775713,17	Część 3
143	609845,92	775711,67	Część 3
144	609782,27	775569,04	Część 3
145	609690,62	775545,60	Część 3
146	609584,94	775544,37	Część 3
147	609557,13	775564,25	Część 3
148	609385,84	775575,01	Część 3
149	609381,39	775551,97	Część 3
150	609348,13	775373,03	Część 3
151	609338,55	775321,53	Część 3
152	609310,11	775178,52	Część 3
153	609309,61	775176,03	Część 3
154	609303,25	775144,03	Część 3
155	609290,1	775076,09	Część 3
156	609276,51	775005,88	Część 3
157	609259,81	774920,16	Część 3
158	609239,5	774815,98	Część 3
159	609212,6	774678,14	Część 3
160	609200,11	774613,95	Część 3
161	609313,12	774619,66	Część 3
162	609321,24	774620,08	Część 3
163	609350,67	774621,61	Część 3
164	609436,55	774626,08	Część 3
165	609467,3	774627,68	Część 3
166	609472,79	774627,97	Część 3
167	609540,65	774631,42	Część 3
168	609546,65	774631,72	Część 3
169	609622,39	774635,57	Część 3
170	609746,65	774642,60	Część 3
171	609805,09	774645,33	Część 3

172	609808,09	774645,47	Część 3
173	609871,33	774648,43	Część 3
174	609964,93	774658,82	Część 3
175	609962,57	774709,59	Część 3
176	609880,00	774700,29	Część 3
177	609861,02	775181,76	Część 3
178	609907,17	775184,15	Część 3
179	609937,81	775185,74	Część 3
180	609987,13	775188,30	Część 3
181	610041,64	775191,03	Część 3
182	610062,08	775192,06	Część 3
183	610102,80	775194,11	Część 3
184	610131,31	775195,54	Część 3
185	610379,95	775208,03	Część 3

186	610402,44	775209,16	Część 3
187	610439,93	775211,05	Część 3
188	610448,28	775211,47	Część 3
189	610521,62	775215,15	Część 3
190	610519,37	775272,15	Część 3
191	610517,27	775325,54	Część 3
192	610517,24	775326,28	Część 3
193	610517,08	775330,40	Część 3
194	610517,05	775331,09	Część 3
195	610499,21	775346,58	Część 3
196	610496,11	775349,27	Część 3
197	610481,02	775406,12	Część 3
198	610467,65	775428,21	Część 3

Załącznik nr 2 do Zarządzenia
Regionalnego Dyrektora Ochrony
Środowiska w Białymstoku
z dnia 26 listopada 2019 r.

Położenie i przebieg granicy rezerwatu przyrody "Krzemiańka"

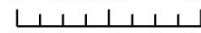


Objaśnienia

- granica rezerwatu
- granice oddziałów leśnych

Skala

0 125 250 500 m



Układ współrzędnych PL - 1992

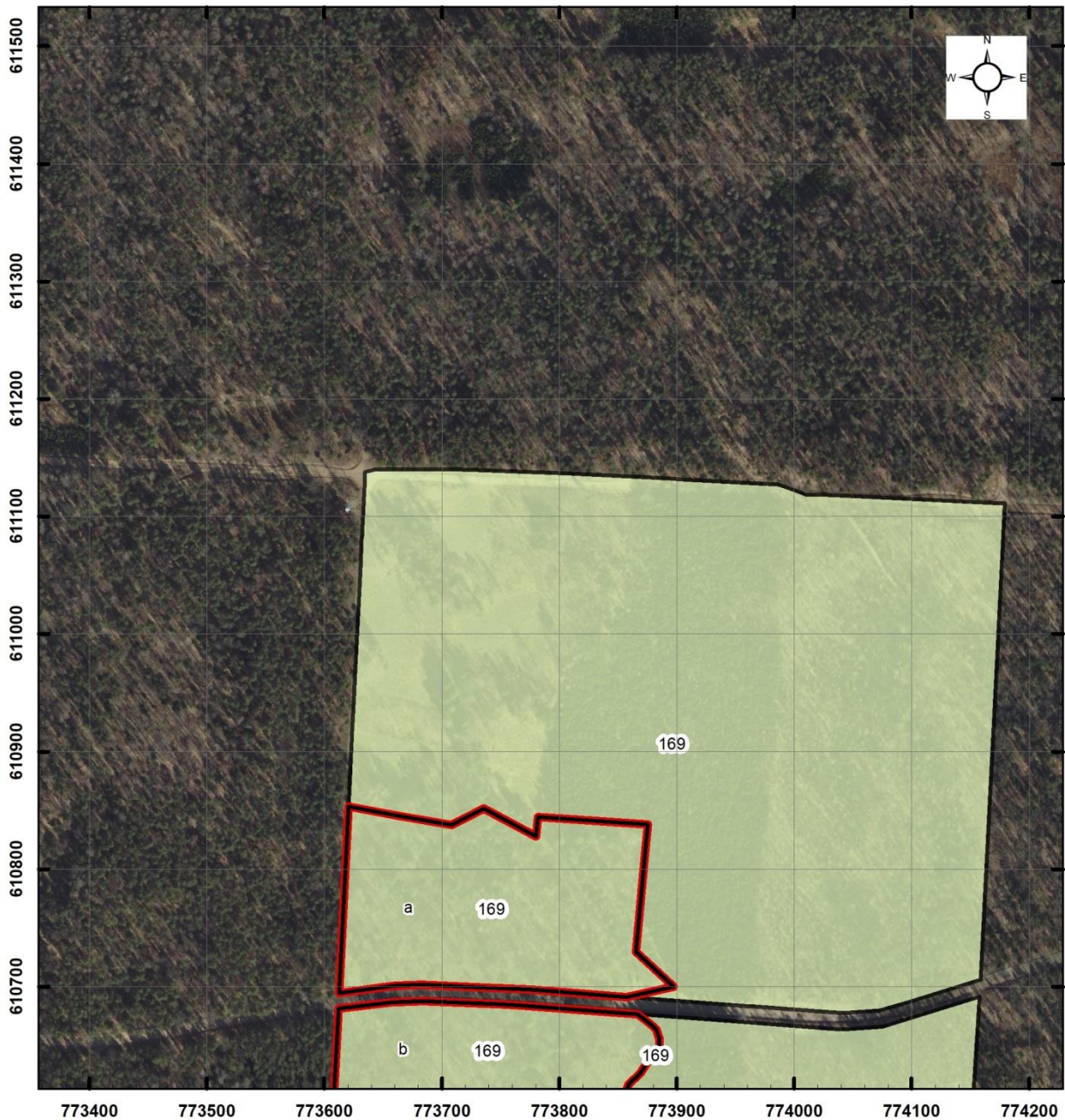


Ortofotomapa / Mapa topograficzna:




Główny Urząd Geodezji i Kartografii - usługa przeglądania (25 IX 2019 r.)

Leśna mapa numeryczna: dane pozyskane z RDLP Białystok - stan aktualny na 25 IX 2019 r.

Położenie i przebieg granicy rezerwatu przyrody "Krzemianka" (Arkusz 1/7)



Objaśnienia

-  granica rezerwatu
-  granice oddziałów leśnych
-  granice wydzieleń leśnych

Skala

0 50 100 200 m

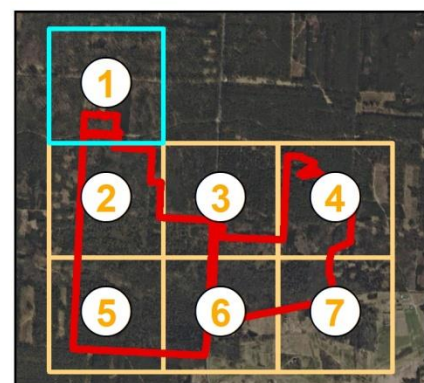
Układ współrzędnych PL - 1992

Ortofotomapa:

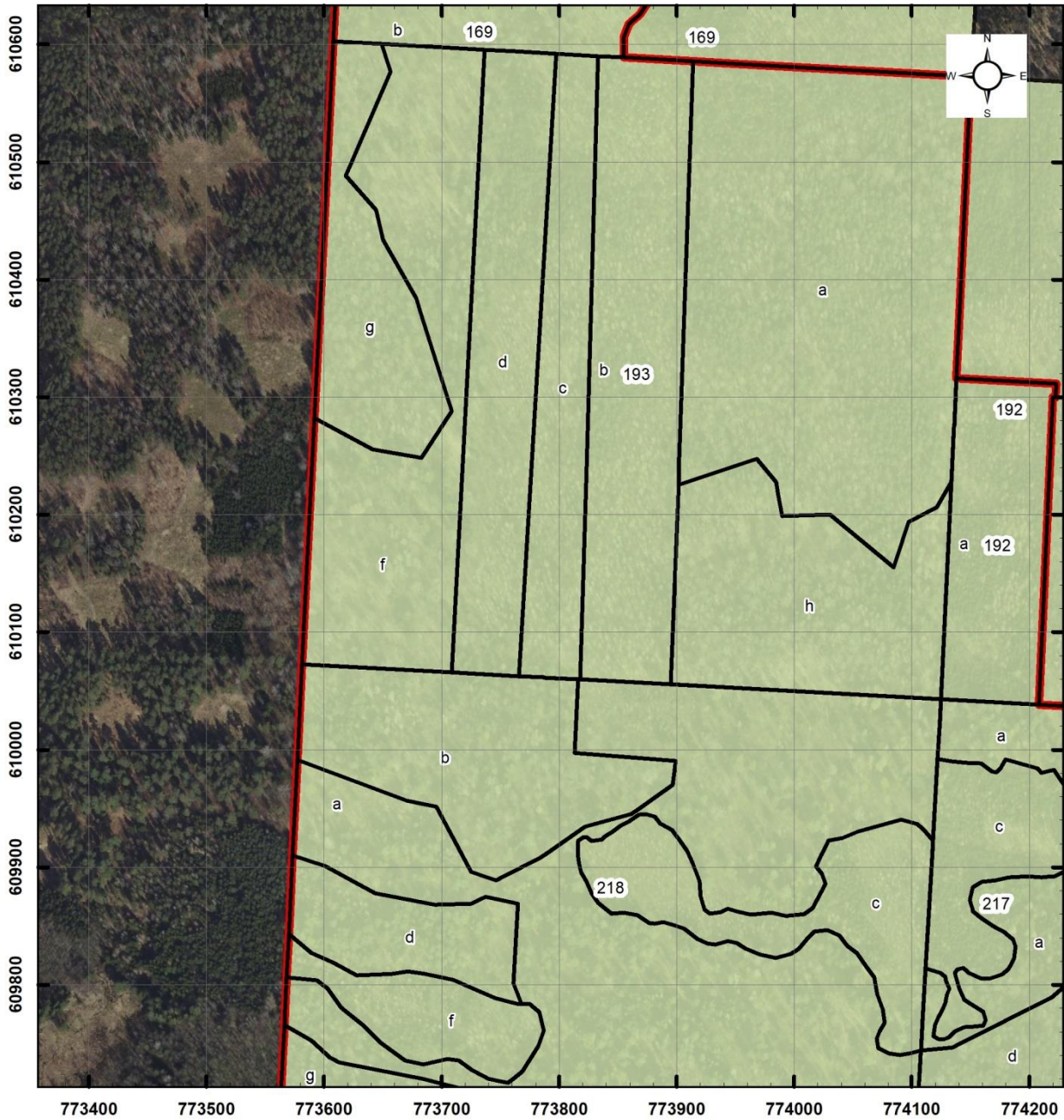
Główny Urząd Geodezji i Kartografii- usługa przeglądania (25 IX 2019 r.)

Leśna mapa numeryczna: dane pozyskane z RDLP Białystok


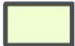

- stan aktualny na 25 IX 2019 r.



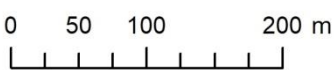
Położenie i przebieg granicy rezerwatu przyrody "Krzemianka" (Arkusz 2/7)



Objaśnienia

-  granica rezerwatu
-  granice oddziałów leśnych
-  granice wydziałów leśnych

Skala



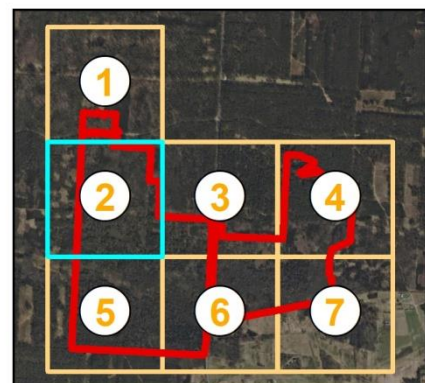
Układ współrzędnych PL - 1992

Ortofomapa:

Główny Urząd Geodezji i Kartografii- usługa przeglądania (25 IX 2019 r.)

Leśna mapa numeryczna: dane pozyskane z RDLP Białystok




- stan aktualny na 25 IX 2019 r.



Położenie i przebieg granicy rezerwatu przyrody "Krzemiańska" (Arkusz 3/7)

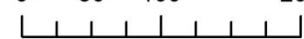


Objaśnienia

-  granica rezerwatu
-  granice oddziałów leśnych
-  granice wydziałów leśnych

Skala

0 50 100 200 m



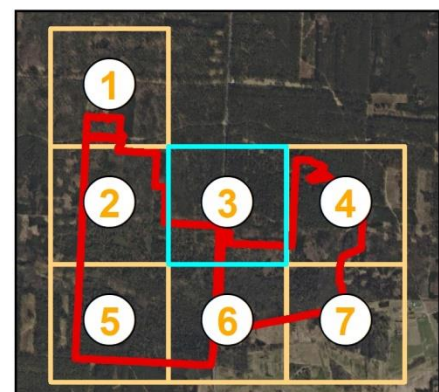
Układ współrzędnych PL - 1992

Ortofomapa:

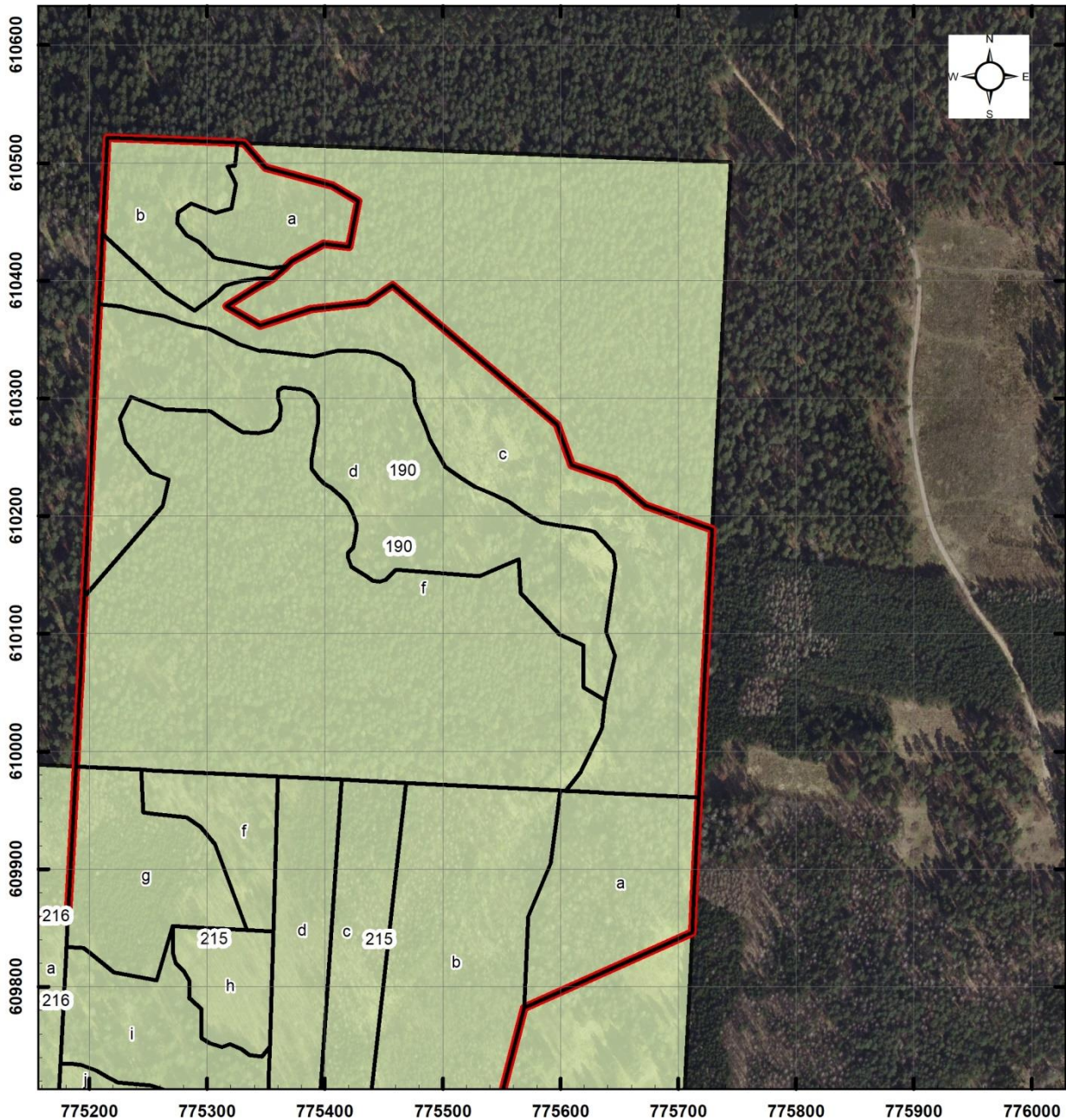
Główny Urząd Geodezji i Kartografii- usługa przeglądania (25 IX 2019 r.)

Leśna mapa numeryczna: dane pozyskane z RDLP Białystok




- stan aktualny na 25 IX 2019 r.



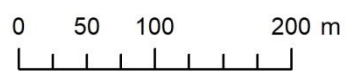
Położenie i przebieg granicy rezerwatu przyrody "Krzemianka" (Arkusz 4/7)



Objaśnienia

-  granica rezerwatu
-  granice oddziałów leśnych
-  granice wydziałów leśnych

Skala



UKład współrzędnych PL - 1992

Ortofomapa:

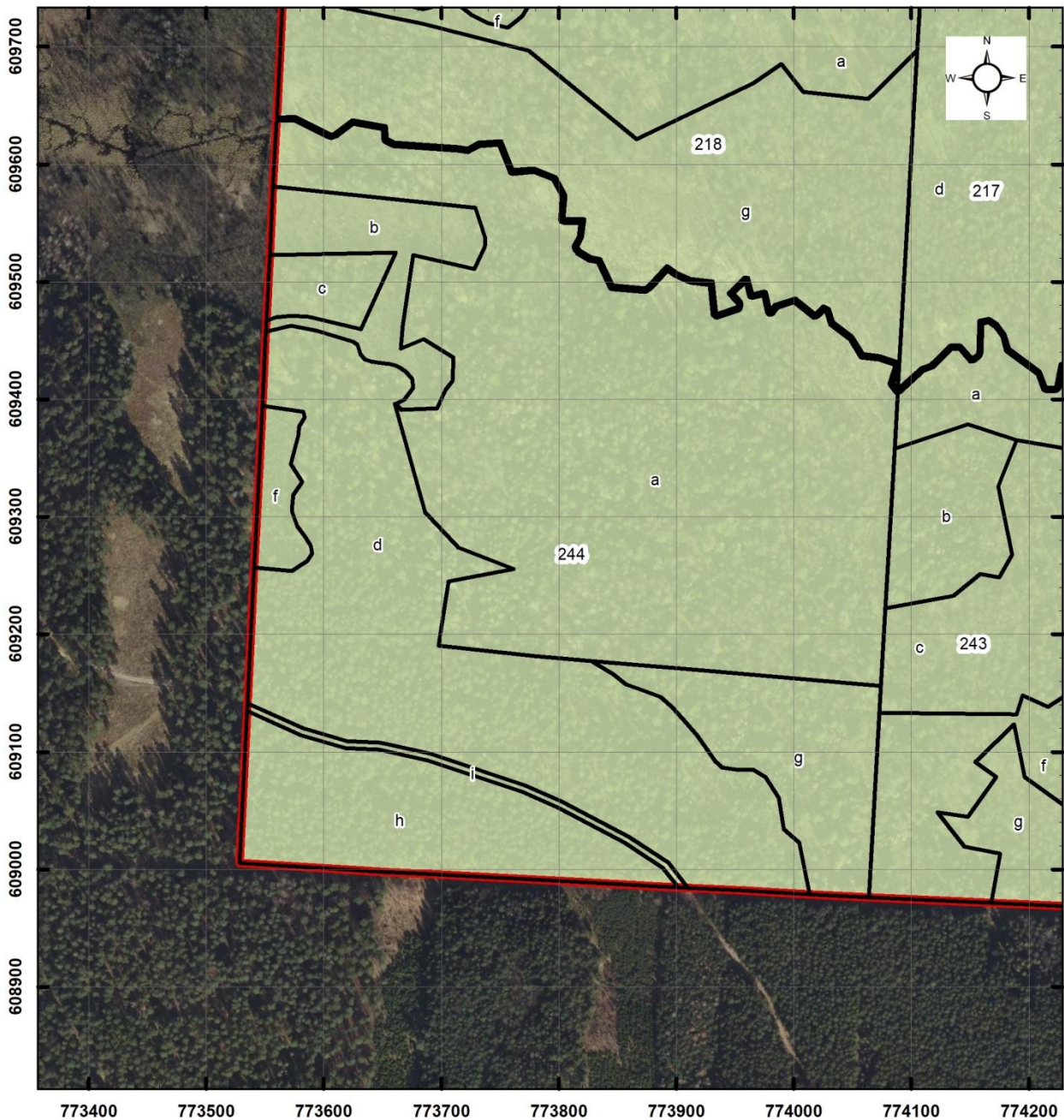
Główny Urząd Geodezji i Kartografii- usługa przeglądania (25 IX 2019 r.)

Leśna mapa numeryczna: dane pozyskane z RDLP Białystok




- stan aktualny na 25 IX 2019 r.



Położenie i przebieg granicy rezerwatu przyrody "Krzemianka" (Arkusz 5/7)



Objaśnienia

-  granica rezerwatu
-  granice oddziałów leśnych
-  granice wydziałów leśnych

Skala

0 50 100 200 m



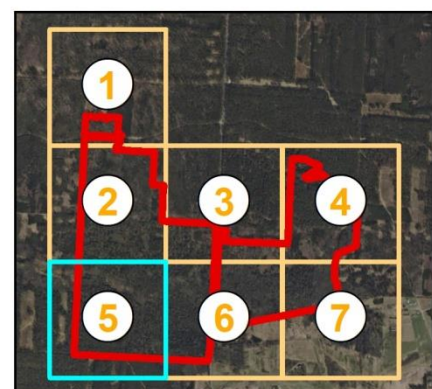
Układ współrzędnych PL - 1992

Ortofomapa:

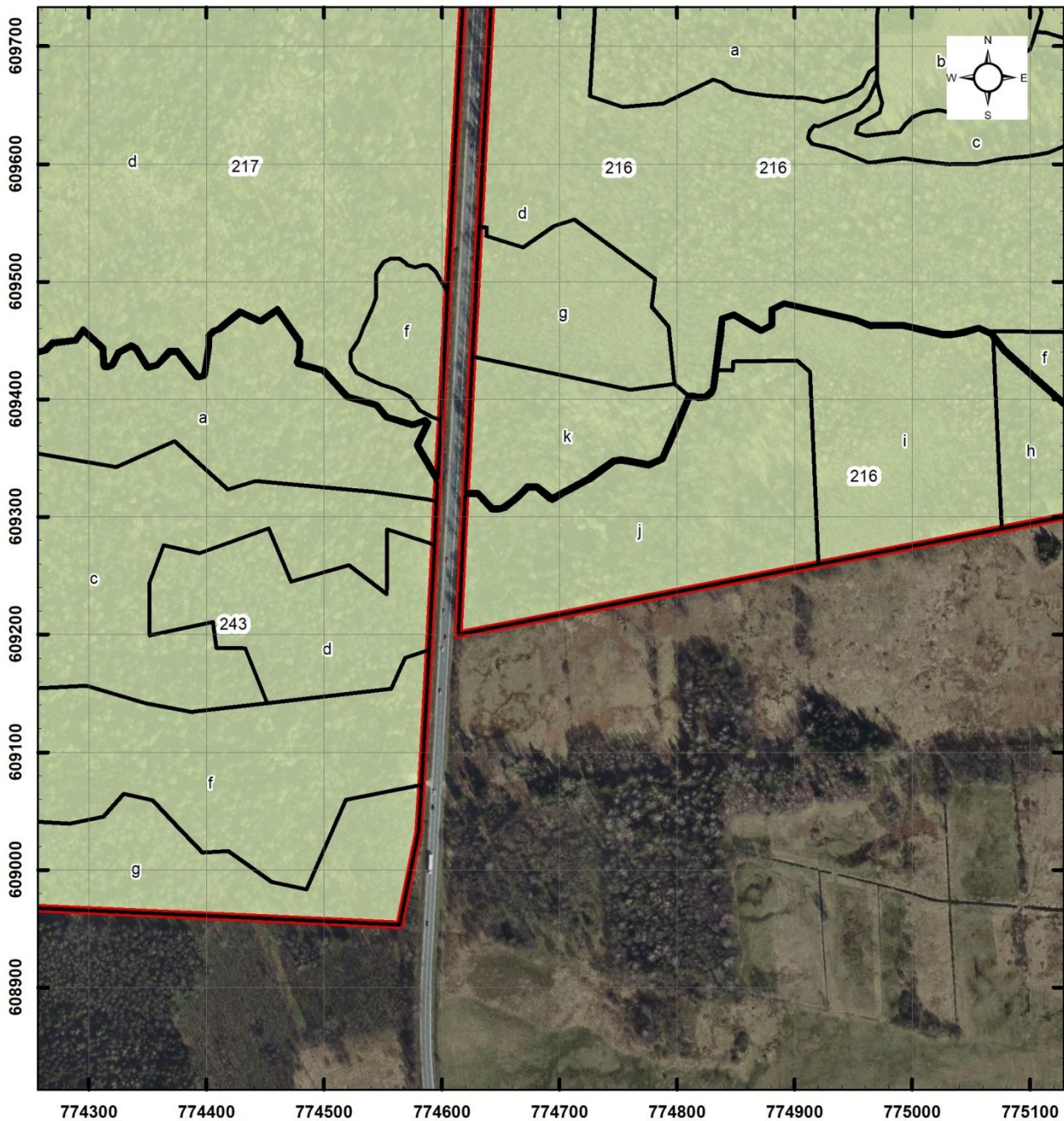
Główny Urząd Geodezji i Kartografii- usługa przeglądania (25 IX 2019 r.)

Leśna mapa numeryczna: dane pozyskane z RDLP Białystok




- stan aktualny na 25 IX 2019 r.



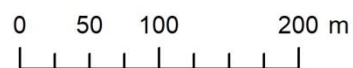
Położenie i przebieg granicy rezerwatu przyrody "Krzemianka" (Arkusz 6/7)



Objaśnienia

-  granica rezerwatu
-  granice oddziałów leśnych
-  granice wydzieleń leśnych

Skala



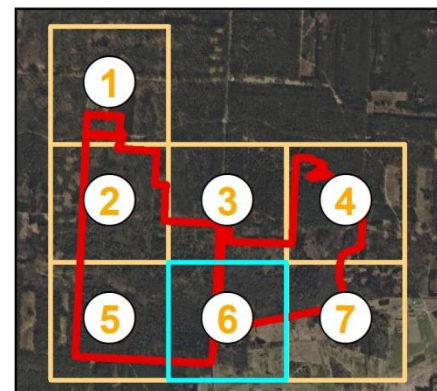
Układ współrzędnych PL - 1992

Ortofomapa:

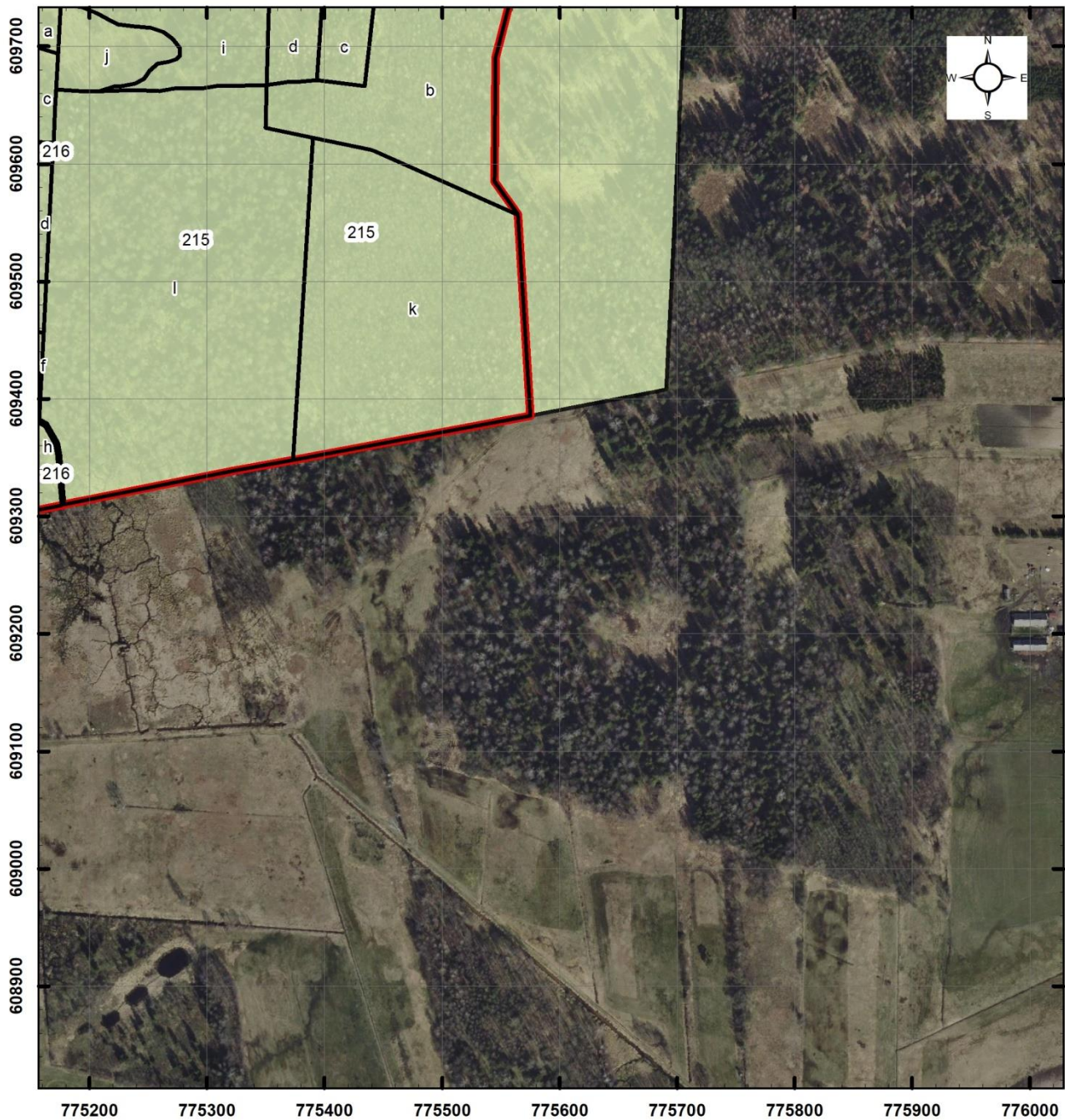
Główny Urząd Geodezji i Kartografii- usługa przeglądania (25 IX 2019 r.)

Leśna mapa numeryczna: dane pozyskane z RDLP Białystok




- stan aktualny na 25 IX 2019 r.



Położenie i przebieg granicy rezerwatu przyrody "Krzemiańka" (Arkusz 7/7)

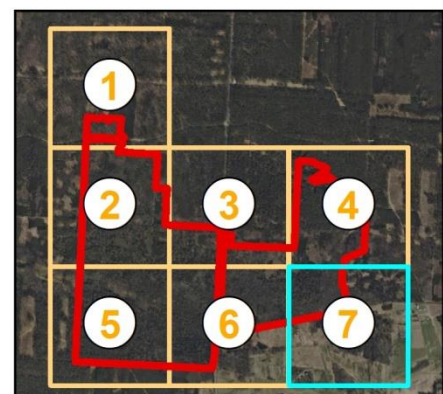


Objaśnienia

-  granica rezerwatu
-  granice oddziałów leśnych
-  granice wydziełów leśnych

Skala
 0 50 100 200 m
 Układ współrzędnych PL - 1992

Ortofomapa:
 Główny Urząd Geodezji i Kartografii- usługa przeglądania (25 IX 2019 r.)
 Leśna mapa numeryczna: dane pozyskane z RDLP Białystok
 - stan aktualny na 25 IX 2019 r.



UZASADNIENIE

Zgodnie z art. 13 ust. 3 ustawy z dnia 16 kwietnia 2004 r. o ochronie przyrody (Dz. U. z 2018 r. poz. 1614, 2244 i 2340 oraz z 2019 r. poz. 1696 i 1815) uznanie za rezerwat przyrody następuje w drodze aktu prawa miejscowego w formie zarządzenia regionalnego dyrektora ochrony środowiska, które określa jego nazwę, położenie lub przebieg granicy i otulinę, jeżeli została wyznaczona, cele ochrony oraz rodzaj, typ i podtyp rezerwatu przyrody, a także sprawującego nadzór nad rezerwatem. Regionalny dyrektor ochrony środowiska, w drodze aktu prawa miejscowego w formie zarządzenia, po zasięgnięciu opinii regionalnej rady ochrony przyrody, może m.in. zmienić obszar rezerwatu przyrody.

Rezerwat przyrody „Krzemianka” został utworzony Zarządzeniem Ministra Ochrony Środowiska i Zasobów Naturalnych z dnia 29 grudnia 1987 r. w sprawie uznania za rezerwat przyrody (M. P. z 1988 r., Nr 5 poz. 47 ze zm.). Celem ochrony wskazanym w zarządzeniu powołującym było zachowanie fragmentu Puszczy Knyszyńskiej, charakteryzującego się dużym bogactwem szaty roślinnej, wysokim stopniem jej naturalności i urozmaiconą rzeźbą terenu, oraz obszaru źródłiskowego strumienia o nazwie Krzemianka.

Niniejsze zarządzenie obejmuje korektę powierzchni obszaru rezerwatu, aktualizację danych dotyczących jego położenia (współrzędne geograficzne punktów załamania granicy obszaru w układzie PL-1992 oraz w podziale administracyjnym państwa) oraz uwzględnienie obowiązujących norm prawnych dotyczących rezerwatów przyrody, w tym określenie sprawującego nadzór nad rezerwatem oraz rodzaju, typu i podtypu obiektu zgodnie z Rozporządzeniem Ministra Środowiska z dnia 30 marca 2005 r. w sprawie rodzajów, typów i podtypów rezerwatów przyrody (Dz. U. z 2005 r., Nr 60, poz. 533).

Nazwa rezerwatu nie ulegają zmianie. Cel ochrony przyrody w rezerwacie niniejszym zarządzeniem został dostosowany do celu określonego w Rozporządzeniu Nr 8/04 Wojewody Podlaskiego z dnia 11 marca 2004 r. w sprawie ustanowienia planu ochrony dla rezerwatu przyrody "Krzemianka". Konieczność zmiany podyktowana jest faktem, iż należy dokonać aktualizacji powierzchni zgodnie z obecnie obowiązującymi oddziałami i wydzieleniami leśnymi.

Podana w zarządzeniu powierzchnia rezerwatu przyrody jest powierzchnią geometryczną wyliczoną na podstawie współrzędnych punktów załamania granic obszaru w układzie PL-1992, natomiast powierzchnia geodezyjna rezerwatu przyrody wynosi 230,55 ha. Ze względu na różny sposób ich wyliczenia wartości obu powierzchni różnią się nieznacznie od siebie.

Projekt zarządzenia został poddany konsultacjom z Nadleśnictwem Knyszyn i Regionalną Dyrekcją Lasów Państwowych w Białymstoku. Podmioty uczestniczące w konsultacjach nie zgłosiły uwag do projektu zarządzenia.

Projekt zarządzenia zgodnie z art. 13 ust. 3 i art. 97 ust. 3 pkt 2 ustawy z dnia 16 kwietnia 2004 r. o ochronie przyrody (Dz. U. z 2018 r. poz. 1614, 2244 i 2340 oraz z 2019 r. poz. 1696 i 1815) został pozytywnie zaopiniowany przez Regionalną Radę Ochrony Przyrody.

Projekt zarządzenia zgodnie z art. 59 ust. 2 ustawy z dnia 23 stycznia 2009 r. o wojewodzie i administracji rządowej w województwie (Dz. U. z 2019 r. poz. 1464 t.j.) został uzgodniony z Wojewodą Podlaskim.