

ZARZĄDZENIE NR 1/2020

REGIONALNEGO DYREKTORA OCHRONY ŚRODOWISKA W BIAŁYMSTOKU

z dnia 3 stycznia 2020 r.

w sprawie wyznaczenia szlaków udostępnionych dla ruchu pieszego i rowerowego w rezerwach przyrody „Berezowo”, „Głęboki Kąt”, „Lasy Naturalne Puszczy Białowieskiej”, „Lipiny w Puszczy Białowieskiej”, „Olszanka Myśliszcze”, „Podcerkwa”, „Rezerwat Krajobrazowy Władysława Szafera”, „Siemianówka”, „Szczekotowo” i „Wysokie Bagno”

Na podstawie art. 15 ust. 1 pkt 15 ustawy z dnia 16 kwietnia 2004 r. o ochronie przyrody (Dz. U. z 2018 r. poz. 1614, 2244 i 2340 oraz z 2019 r. poz. 1696 i 1815) zarządza się, co następuje:

§ 1. W rezerwach przyrody „Berezowo”, „Głęboki Kąt”, „Lasy Naturalne Puszczy Białowieskiej”, „Lipiny w Puszczy Białowieskiej”, „Olszanka Myśliszcze”, „Podcerkwa”, „Rezerwat Krajobrazowy Władysława Szafera”, „Siemianówka”, „Szczekotowo” i „Wysokie Bagno” wyznacza się szlaki udostępnione dla ruchu pieszego i rowerowego, których przebieg określa załącznik do niniejszego zarządzenia.

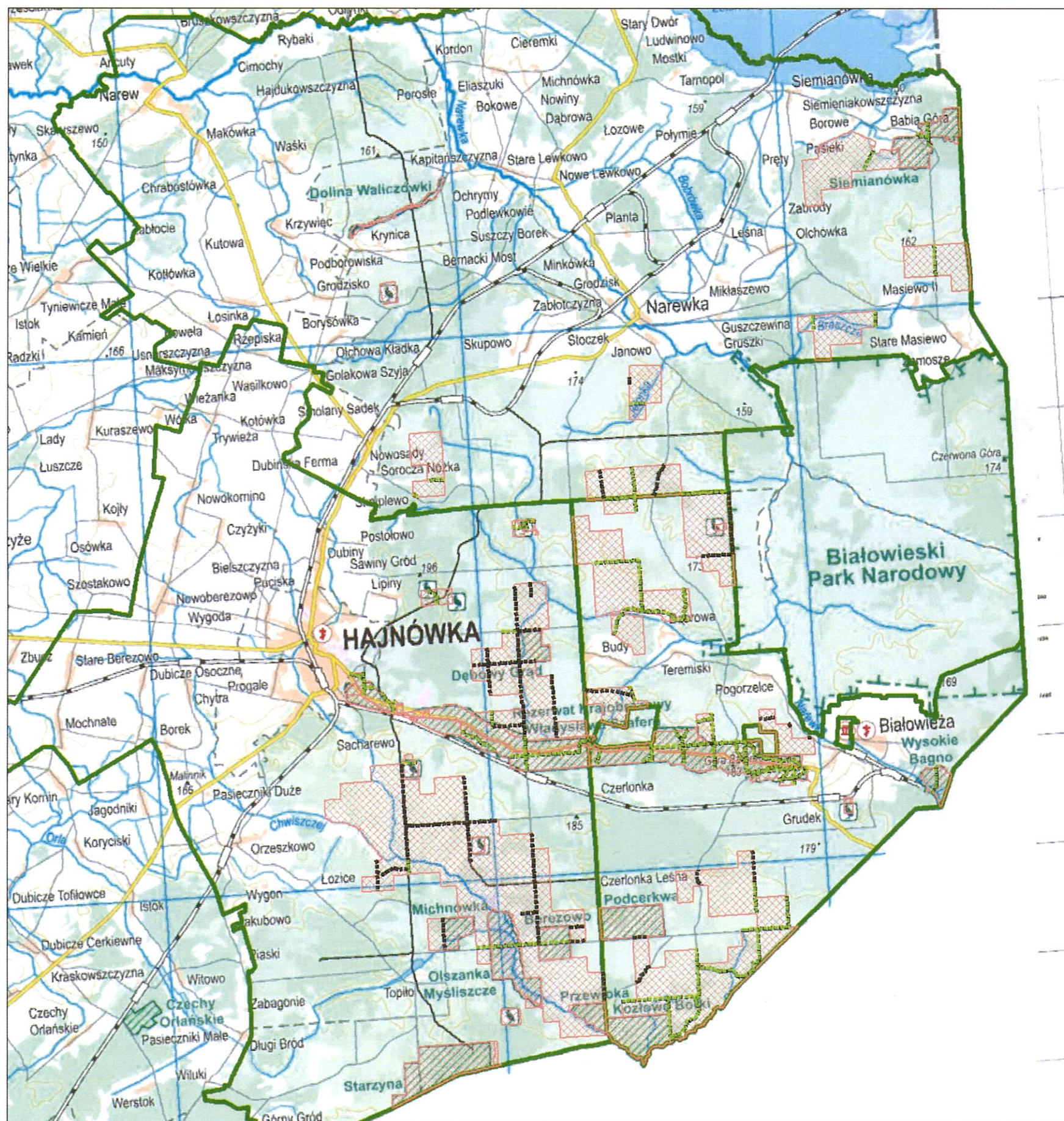
§ 2. Traci moc Zarządzenie Nr 42/2015 Regionalnego Dyrektora Ochrony Środowiska w Białymstoku z dnia 27 sierpnia 2015 r. w sprawie wyznaczenia szlaków udostępnionych dla ruchu pieszego i rowerowego w rezerwach przyrody „Berezowo”, „Głęboki Kąt”, „Lasy Naturalne Puszczy Białowieskiej”, „Lipiny w Puszczy Białowieskiej”, „Olszanka Myśliszcze”, „Podcerkwa”, „Rezerwat Krajobrazowy Władysława Szafera”, „Siemianówka”, „Szczekotowo” i „Wysokie Bagno”.

§ 3. Traci moc Zarządzenie Nr 15/2019 Regionalnego Dyrektora Ochrony Środowiska w Białymstoku z dnia 11 maja 2019 r. w sprawie wyznaczenia szlaków udostępnionych dla ruchu pieszego i rowerowego w rezerwach przyrody „Berezowo”, „Głęboki Kąt”, „Lasy Naturalne Puszczy Białowieskiej”, „Lipiny w Puszczy Białowieskiej”, „Olszanka Myśliszcze”, „Podcerkwa”, „Rezerwat Krajobrazowy Władysława Szafera”, „Siemianówka”, „Szczekotowo” i „Wysokie Bagno”.

§ 4. Zarządzenie wchodzi w życie z dniem podpisania.

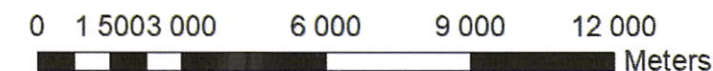
REGIONALNY DYREKTOR
OCHRONY ŚRODOWISKA
w Białymstoku

Beata Bezubik







Szlaki udostępnione dla ruchu pieszego i rowerowego w rezerwatach przyrody Puszczy Białowieżskiej

1:100 000



Legenda:

-  Szlaki udostępnione Zarządzeniem MŚ
-  Szlaki udostępnione Zarządzeniem RDOŚ
-  Rezerwat przyrody
-  Granice nadleśnictw



REGIONALNA
DYREKCJA
OCHRONY
ŚRODOWISKA
W BIAŁYMSTOKU