

ZARZĄDZENIE NR 13 /2016
REGIONALNEGO DYREKTORA OCHRONY ŚRODOWISKA W BIAŁYMSTOKU
z dnia 12 maja 2015 r.

w sprawie wskazania drogi ruchu pojazdów w rezerwacie przyrody „Jezioro Kalejty”

Na podstawie art. 15 ust. 1 pkt 18 ustawy z dnia 16 kwietnia 2004 r. o ochronie przyrody (Dz. U. z 2015 r. poz. 1651 i 1936 oraz z 2016 r. poz. 422) zarządza się co następuje:

§ 1. W rezerwacie przyrody „Jezioro Kalejty” wskazuje się drogę ruchu pojazdów, której przebieg określa załącznik do niniejszego zarządzenia.

§ 2. Zarządzenie wchodzi w życie z dniem podpisania.

REGIONALNY DYREKTOR
OCHRONY ŚRODOWISKA
w Białymstoku

Beata Bezubik

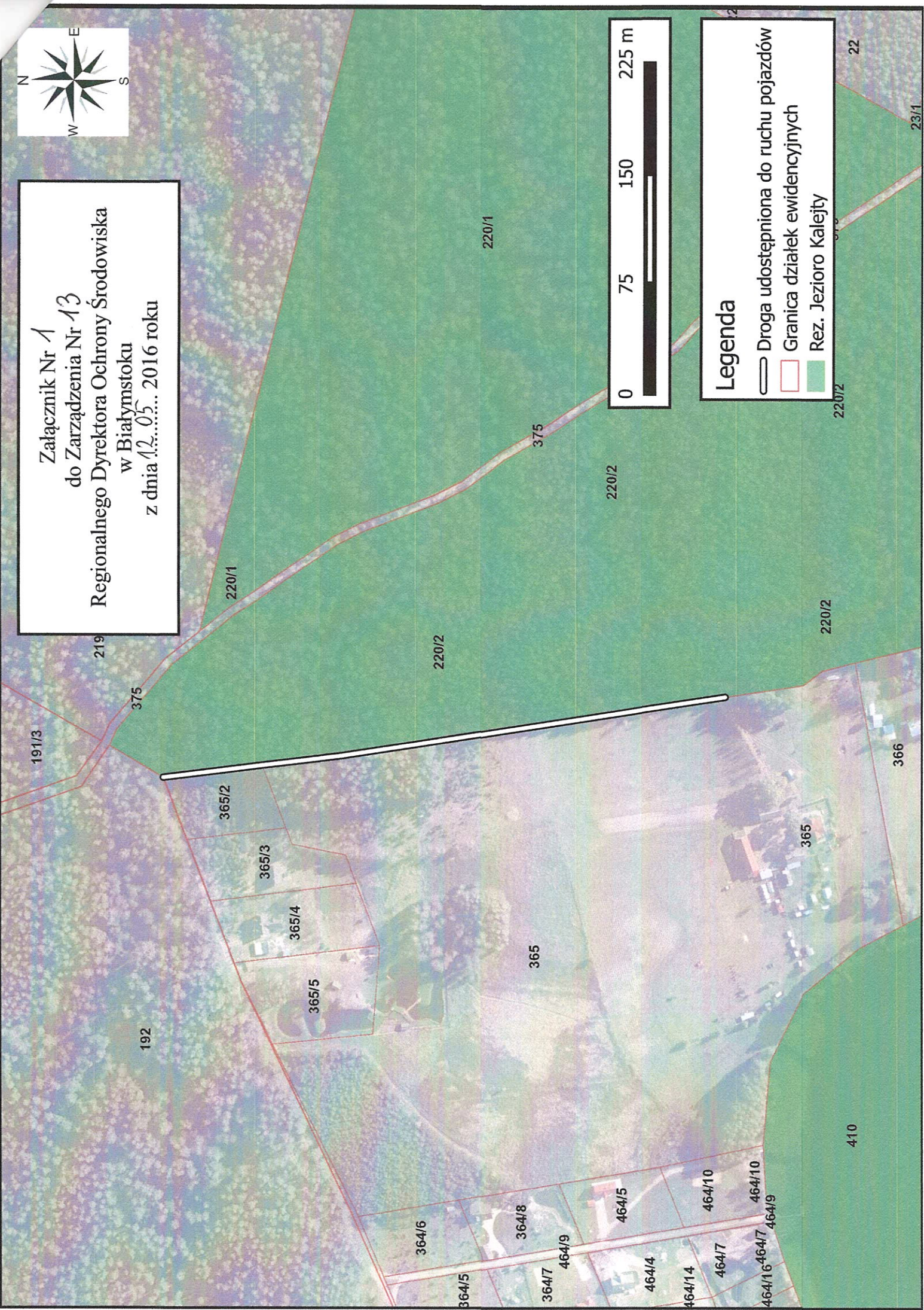


Załącznik Nr 1
do Zarządzenia Nr 13
Regionalnego Dyrektora Ochrony Środowiska
w Białymstoku
z dnia 12.05.2016 roku



Legenda

- Droga udostępniona do ruchu pojazdów
- Granica działek ewidencyjnych
- Rez. Jezioro Kalejty



UZASADNIENIE

W myśl art. 15 ust. 1 pkt 18 ustawy z dnia 16 kwietnia 2004 r. o ochronie przyrody (Dz. U. z 2015 r. poz. 1651 i 1936 oraz z 2016 r. poz. 422) regionalny dyrektor ochrony środowiska może wskazać w rezerwatach przyrody drogi ruchu pojazdów.

Projekt zarządzenia powstał na wniosek właściciela działki przylegającej do rezerwatu przy poparciu Nadleśnictwa Szczebra (podmiot władający gruntami rezerwatu). Przedmiotowa droga jest drogą leśną biegnącą po granicy rezerwatu, a potrzeba jej użytkowania wynika z faktu, że prowadzi ona do gospodarstwa agroturystycznego zlokalizowanego w sąsiedztwie rezerwatu. Udostępnienie drogi pozwoli na ustanowienie przez sąd służebności drogi koniecznej.

REGIONALNY DYREKTOR
OCHRONY ŚRODOWISKA
w Białymstoku

Beata Bezubik