



DZIENNIK URZĘDOWY

WOJEWÓDZTWA PODLASKIEGO

Białystok, dnia 20 grudnia 2016 r.

Poz. 4836

ZARZĄDZENIE REGIONALNEGO DYREKTORA OCHRONY ŚRODOWISKA W BIAŁYMSTOKU

z dnia 19 grudnia 2016 r.

w sprawie rezerwatu przyrody "Głęboki Kąt"

Na podstawie art. 13 ust. 3 ustawy z dnia 16 kwietnia 2004 r. o ochronie przyrody (Dz. U. z 2015 r. poz. 1651 i 1936 oraz z 2016 r. poz. 422) zarządza się, co następuje:

§ 1. Rezerwat przyrody pod nazwą „Głęboki Kąt”, zwany dalej rezerwatem, obejmuje obszar gruntów stanowiących własność Skarbu Państwa, będących w zarządzie Nadleśnictwa Hajnówka o łącznej powierzchni geometrycznej 40,30 ha wyliczonej na podstawie współrzędnych punktów załamania granic obszaru w układzie PL-1992, położony na terenie gminy Hajnówka, w powiecie hajnowskim, w województwie podlaskim.

§ 2. 1. Opis granic rezerwatu w formie współrzędnych punktów załamania granic obszaru w układzie PL-1992 określa załącznik nr 1 do zarządzenia.

2. Graficzny przebieg granic rezerwatu przedstawia mapa, stanowiąca załącznik nr 2 do zarządzenia.

§ 3. Celem ochrony rezerwatu jest zachowanie dla celów naukowych, dydaktycznych i turystycznych naturalnych zbiorowisk leśnych, typowych dla Puszczy Białowieskiej oraz drzewostanów występujących na torfowiskach głębokich, stanowiących fragmenty zbliżone do pierwotnej puszczy, szczególnie świerczyny bagiennej.

§ 4. Rodzaj rezerwatu określa się jako leśny (L). Typ rezerwatu ze względu na dominujący przedmiot ochrony określa się jako fitocenotyczny (PFI), podtyp – zbiorowisk leśnych (zl). Typ rezerwatu ze względu na główny typ ekosystemu określa się jako leśny i borowy (EL), podtyp – lasów nizinnych (lni).

§ 5. Nadzór nad rezerwatem sprawuje Regionalny Dyrektor Ochrony Środowiska w Białymstoku.

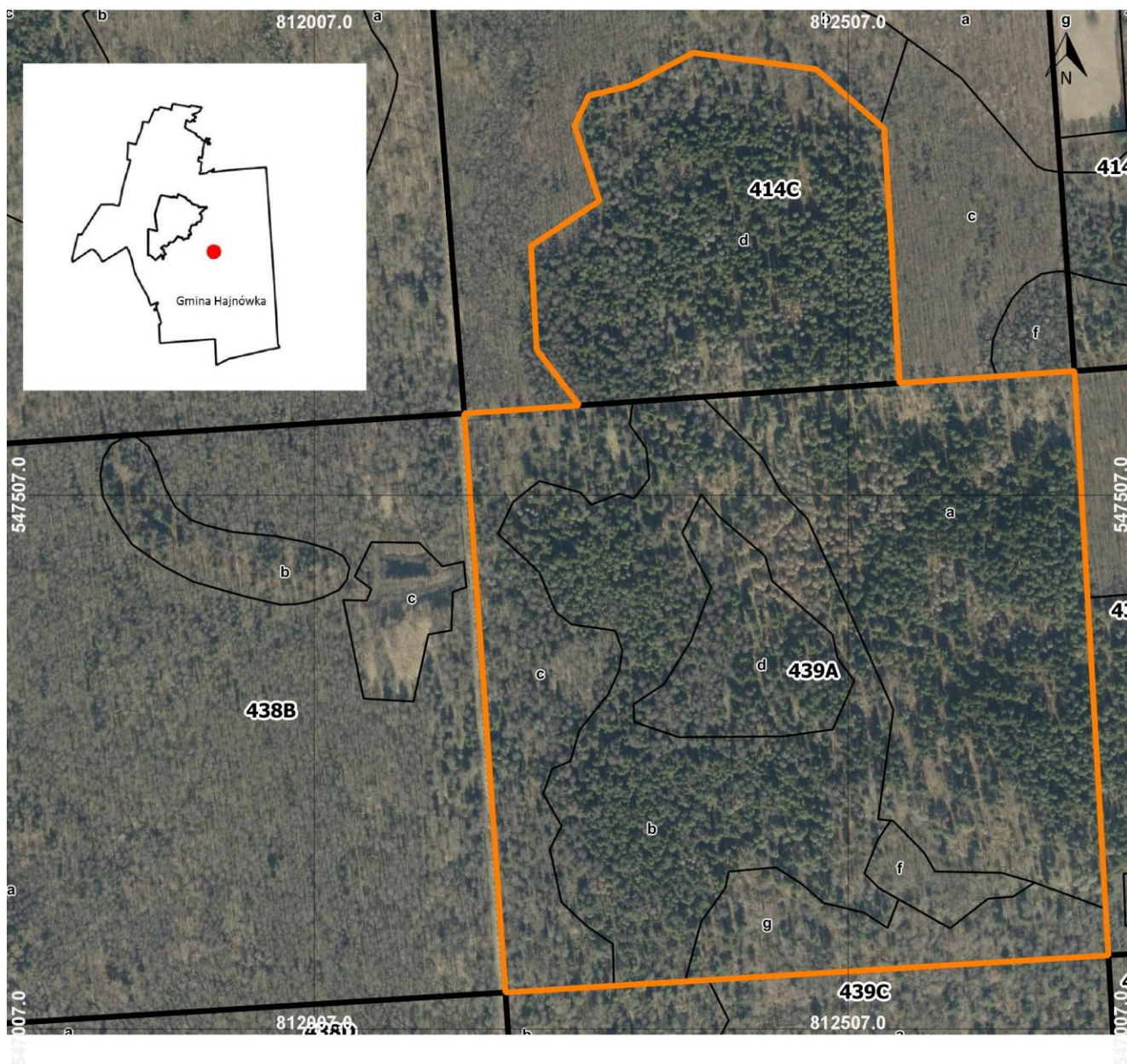
§ 6. Zarządzenie wchodzi w życie po upływie 14 dni od dnia ogłoszenia.¹⁾

Regionalny Dyrektor Ochrony Środowiska w Białymstoku
Beata Bezubik

¹⁾ niniejsze zarządzenie było poprzedzone Zarządzeniem Ministra Leśnictwa i Przemysłu Drzewnego z dnia 16 października 1979 r. w sprawie uznania za rezerwaty przyrody (M. P. poz. 141) oraz obwieszczeniem Wojewody Podlaskiego z dnia 16 stycznia 2002 r. w sprawie ogłoszenia wykazu rezerwatów przyrody utworzonych do dnia 31 grudnia 1998 r. (Dz. Urz. Woj. Podl. poz. 39), rezerwat przyrody „Głęboki Kąt” umieszczony został w wykazie pod Lp. 25.

**Załącznik nr 1 do zarządzenia
Regionalnego Dyrektora
Ochrony Środowiska w Białymstoku
z dnia 19 grudnia 2016 r.**

Nr	X	Y	Komentarz
1	812553,75	547636,67	Część I
2	812555,22	547611,90	Część I
3	812646,18	547618,23	Część I
4	812718,99	547623,30	Część I
5	812731,34	547410,85	Część I
6	812748,26	547119,52	Część I
7	812750,79	547075,92	Część I
8	812376,33	547052,88	Część I
9	812354,37	547051,52	Część I
10	812287,75	547047,43	Część I
11	812186,14	547041,17	Część I
12	812147,52	547583,53	Część I
13	812255,23	547591,03	Część I
14	812233,81	547619,18	Część I
15	812215,31	547643,49	Część I
16	812210,71	547728,48	Część I
17	812210,06	547740,50	Część I
18	812267,52	547778,38	Część I
19	812274,06	547782,69	Część I
20	812256,84	547834,84	Część I
21	812250,83	547853,03	Część I
22	812263,87	547880,98	Część I
23	812288,98	547887,27	Część I
24	812304,53	547891,16	Część I
25	812362,05	547921,44	Część I
26	812381,87	547918,79	Część I
27	812476,95	547906,07	Część I
28	812537,15	547853,53	Część I
29	812540,86	547850,30	Część I
30	812546,48	547759,33	Część I
31	812553,75	547636,67	Część I



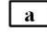



Rezerwat przyrody Głęboki Kąt

Załącznik Nr 2
do zarządzenia
Regionalnego Dyrektora Ochrony
Środowiska
w Białymstoku
z dnia 19 grudnia 2016 roku

1:5000

Legenda

-  granica rezerwatu
-  granica oddziału leśnego
-  granica wydzielenia leśnego
-  miejscowości

Leśna mapa numeryczna: stan aktualny na
czerwiec 2016 roku

Podkład: ortofotomapa stan aktualny na 2011 rok
(źródło: Główny Urząd Geodezji i Kartografii)