



DZIENNIK URZĘDOWY

WOJEWÓDZTWA PODLASKIEGO

Białystok, dnia 20 grudnia 2016 r.

Poz. 4839

ZARZĄDZENIE REGIONALNEGO DYREKTORA OCHRONY ŚRODOWISKA W BIAŁYMSTOKU

z dnia 19 grudnia 2016 r.

w sprawie rezerwatu przyrody "Pogorzelce"

Na podstawie art. 13 ust. 3 ustawy z dnia 16 kwietnia 2004 r. o ochronie przyrody (Dz. U. z 2015 r. poz. 1651 i 1936 oraz z 2016 r. poz. 422) zarządza się, co następuje:

§ 1. Rezerwat przyrody pod nazwą „Pogorzelce”, zwany dalej rezerwatem, obejmuje obszar gruntów stanowiących własność Skarbu Państwa, będących w zarządzie Nadleśnictwa Białowieża o łącznej powierzchni geometrycznej 7,64 ha wyliczonej na podstawie współrzędnych punktów załamania granic obszaru w układzie PL-1992, położony na terenie gminy Białowieża, w powiecie hajnowskim, w województwie podlaskim.

§ 2. 1. Opis granic rezerwatu w formie współrzędnych punktów załamania granic obszaru w układzie PL-1992 określa załącznik nr 1 do zarządzenia.

2. Graficzny przebieg granic rezerwatu przedstawia mapa, stanowiąca załącznik nr 2 do zarządzenia.

§ 3. Celem ochrony rezerwatu jest zachowanie fragmentu lasu o charakterze naturalnym, z dużym udziałem lipy drobnolistnej.

§ 4. Rodzaj rezerwatu określa się jako leśny (L). Typ rezerwatu ze względu na dominujący przedmiot ochrony określa się jako fitocenotyczny (PFi), podtyp – zbiorowisk leśnych (zl). Typ rezerwatu ze względu na główny typ ekosystemu określa się jako leśny i borowy (EL), podtyp – lasów nizinnych (lni).

§ 5. Nadzór nad rezerwatem sprawuje Regionalny Dyrektor Ochrony Środowiska w Białymstoku.

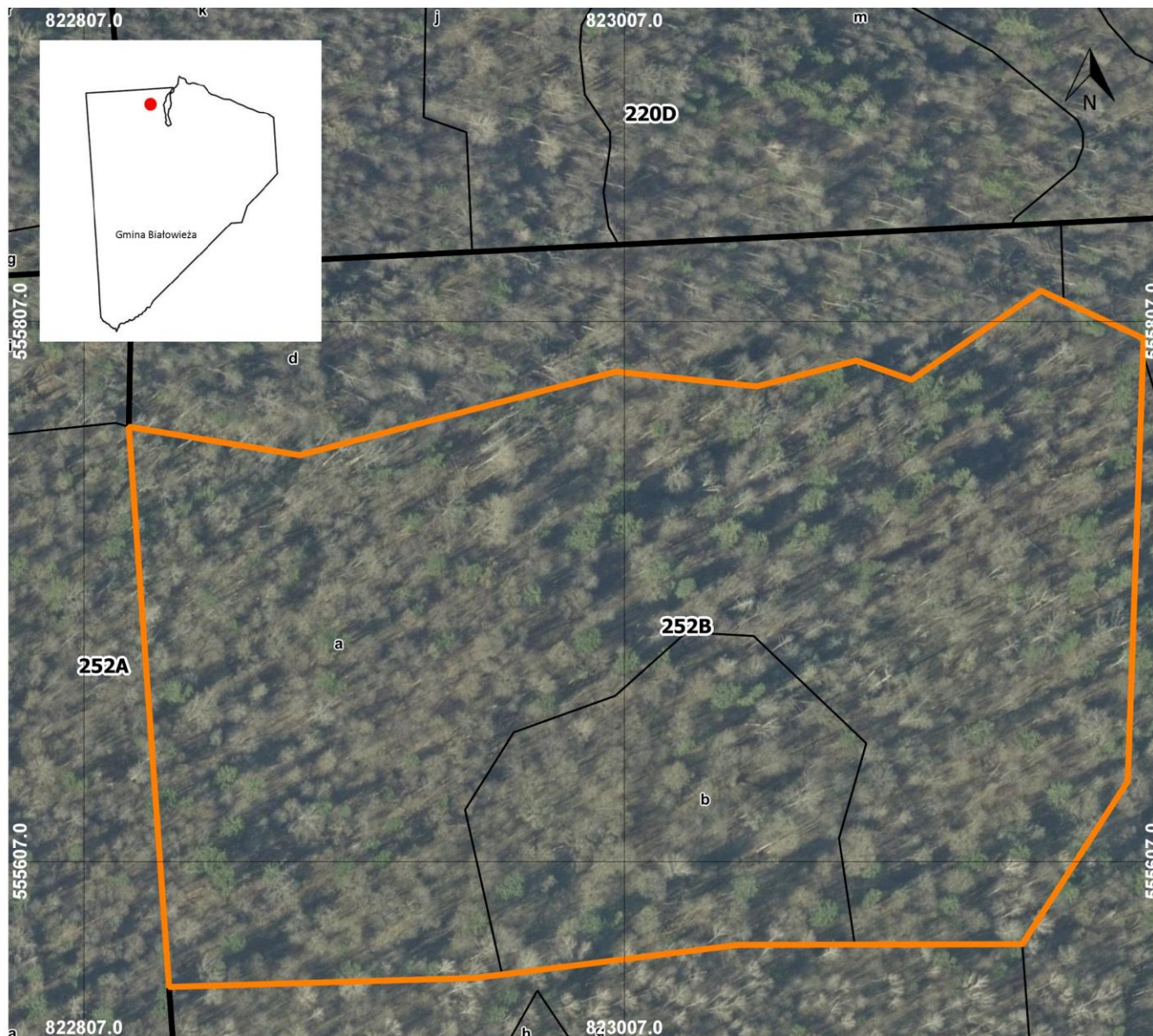
§ 6. Zarządzenie wchodzi w życie po upływie 14 dni od dnia ogłoszenia.¹⁾

Regionalny Dyrektor Ochrony Środowiska w Białymstoku
Beata Bezubik

¹⁾ niniejsze zarządzenie było poprzedzone Zarządzeniem Ministra Leśnictwa i Przemysłu Drzewnego z dnia 16 września 1974 r. w sprawie uznania za rezerwaty przyrody (M.P. poz. 194 oraz z 1992 r. poz. 39) oraz obwieszczeniem Wojewody Podlaskiego z dnia 16 stycznia 2002 r. w sprawie ogłoszenia wykazu rezerwatów przyrody utworzonych do dnia 31 grudnia 1998 r. (Dz. Urz. Woj. Podl. poz. 39), rezerwat przyrody „Pogorzelce” umieszczony został w wykazie pod Lp. 22.

**Załącznik nr 1 do zarządzenia
Regionalnego Dyrektora
Ochrony Środowiska w Białymstoku
z dnia 19 grudnia 2016 r.**

Nr	X	Y	Komentarz
1	823198,89	555795,12	Część 1
2	823193,20	555636,77	Część 1
3	823154,20	555576,45	Część 1
4	823092,20	555576,30	Część 1
5	823049,29	555576,20	Część 1
6	822961,73	555565,21	Część 1
7	822951,63	555563,94	Część 1
8	822838,46	555560,60	Część 1
9	822823,58	555768,03	Część 1
10	822886,84	555757,53	Część 1
11	823003,63	555788,44	Część 1
12	823055,94	555783,00	Część 1
13	823092,83	555792,57	Część 1
14	823113,16	555785,42	Część 1
15	823161,12	555818,43	Część 1
16	823169,49	555814,53	Część 1
17	823199,09	555800,76	Część 1
18	823198,89	555795,12	Część 1


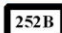
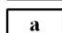


Rezerwat przyrody Pogorzelce

Załącznik Nr 2
do zarządzenia
Regionalnego Dyrektora Ochrony
Środowiska
w Białymstoku
z dnia 19 grudnia 2016 roku

1:2000

Legenda

-  granica rezerwatu
-  granica oddziału leśnego
-  granica wydzielenia leśnego

Leśna mapa numeryczna: stan aktualny na
czerwiec 2016 roku
Podkład: ortofotomapa stan aktualny na 2011 rok
(źródło: Główny Urząd Geodezji i Kartografii)