



DZIENNIK URZĘDOWY

WOJEWÓDZTWA PODLASKIEGO

Białystok, dnia 20 grudnia 2016 r.

Poz. 4840

ZARZĄDZENIE REGIONALNEGO DYREKTORA OCHRONY ŚRODOWISKA W BIAŁYMSTOKU

z dnia 19 grudnia 2016 r.

w sprawie rezerwatu przyrody "Sitki"

Na podstawie art. 13 ust. 3 ustawy z dnia 16 kwietnia 2004 r. o ochronie przyrody (Dz. U. z 2015 r. poz. 1651 i 1936 oraz z 2016 r. poz. 422) zarządza się, co następuje:

§ 1. Rezerwat przyrody pod nazwą „Sitki”, zwany dalej rezerwatem, obejmuje obszar gruntów stanowiących własność Skarbu Państwa, będących w zarządzie Nadleśnictwa Hajnówka o łącznej powierzchni geometrycznej 35,24 ha wyliczonej na podstawie współrzędnych punktów załamania granic obszaru w układzie PL-1992, położony na terenie gminy Hajnówka, w powiecie hajnowskim, w województwie podlaskim.

§ 2. 1. Opis granic rezerwatu w formie współrzędnych punktów załamania granic obszaru w układzie PL-1992 określa załącznik nr 1 do zarządzenia.

2. Graficzny przebieg granic rezerwatu przedstawia mapa, stanowiąca załącznik nr 2 do zarządzenia.

§ 3. Celem ochrony rezerwatu jest zachowanie fragmentu Puszczy Białowieskiej obejmującego rzadko tu spotykane zbiorowiska borowe na wyniosłościach wydmowych, z rzadkimi i chronionymi gatunkami roślin w runie.

§ 4. Rodzaj rezerwatu określa się jako leśny (L). Typ rezerwatu ze względu na dominujący przedmiot ochrony określa się jako fitocenotyczny (PFi), podtyp – zbiorowisk leśnych (zl). Typ rezerwatu ze względu na główny typ ekosystemu określa się jako leśny i borowy (EL), podtyp – borów nizinnych (bni).

§ 5. Nadzór nad rezerwatem sprawuje Regionalny Dyrektor Ochrony Środowiska w Białymstoku.

§ 6. Zarządzenie wchodzi w życie po upływie 14 dni od dnia ogłoszenia.¹⁾

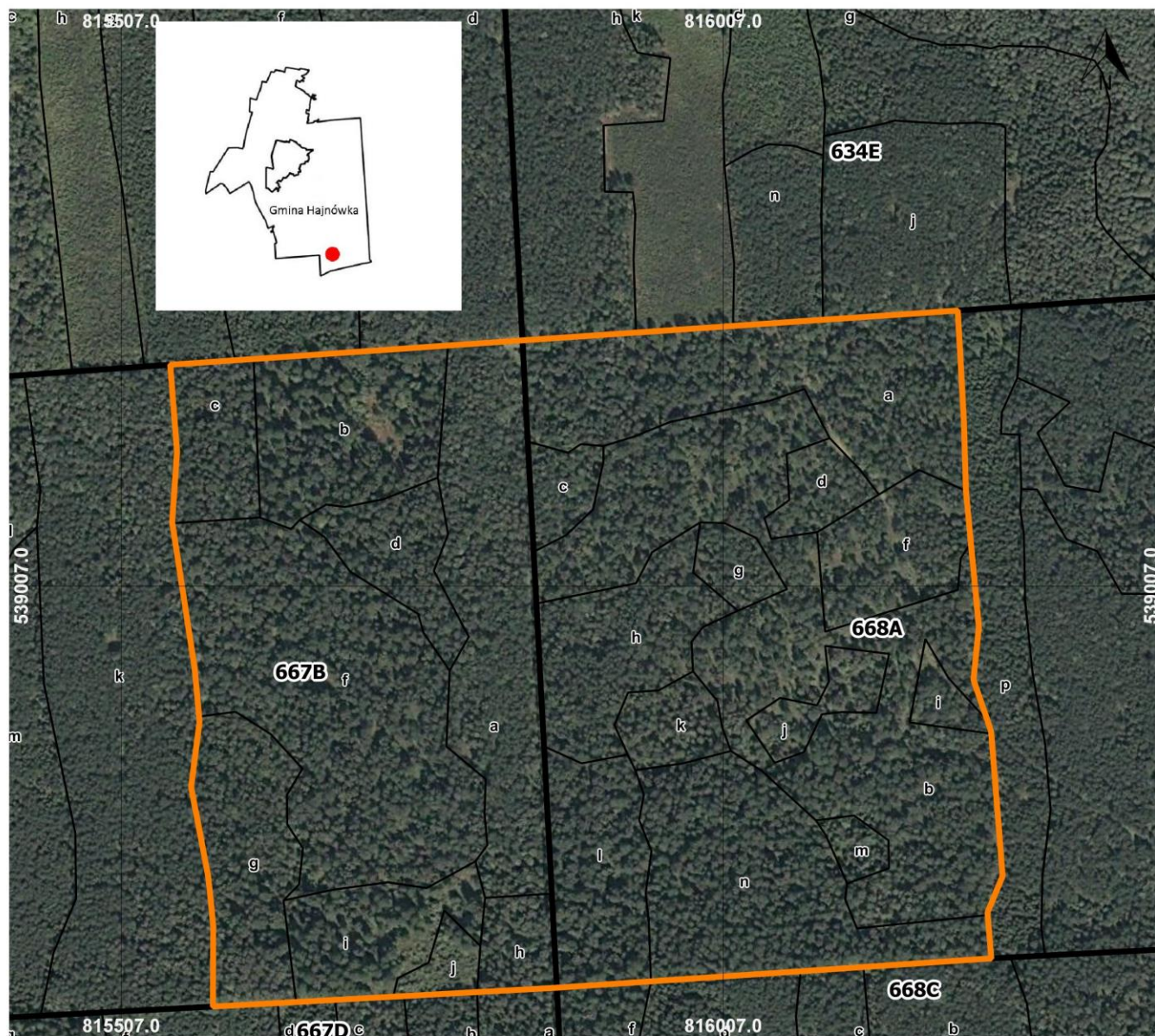
Regionalny Dyrektor Ochrony Środowiska w Białymstoku
Beata Bezubik

¹⁾ niniejsze zarządzenie było poprzedzone Zarządzeniem Ministra Leśnictwa i Przemysłu Drzewnego z dnia 16 października 1979 r. w sprawie uznania za rezerwaty przyrody (M.P. poz. 141) oraz obwieszczeniem Wojewody Podlaskiego z dnia 16 stycznia 2002 r. w sprawie ogłoszenia wykazu rezerwatów przyrody utworzonych do dnia 31 grudnia 1998 r. (Dz. Urz. Woj. Podl. poz. 39), rezerwat przyrody „Sitki” umieszczony został w wykazie pod Lp. 27.

**Załącznik nr 1 do zarządzenia
Regionalnego Dyrektora
Ochrony Środowiska w Białymstoku
z dnia 19 grudnia 2016 r.**

Nr	X	Y	Komentarz
1	815636,87	538660,51	Część 1
2	815583,13	538657,56	Część 1
3	815583,38	538725,19	Część 1
4	815579,62	538761,42	Część 1
5	815579,17	538765,77	Część 1
6	815564,97	538840,06	Część 1
7	815571,97	538894,40	Część 1
8	815571,58	538898,62	Część 1
9	815570,75	538907,70	Część 1
10	815567,90	538938,87	Część 1
11	815560,80	538985,06	Część 1
12	815559,15	538995,77	Część 1
13	815549,39	539059,27	Część 1
14	815549,24	539060,22	Część 1
15	815553,28	539118,67	Część 1
16	815547,94	539186,99	Część 1
17	815547,63	539190,98	Część 1
18	815601,54	539194,72	Część 1
19	815616,91	539195,79	Część 1
20	815705,33	539201,92	Część 1
21	815778,43	539207,00	Część 1
22	815840,15	539211,28	Część 1
23	815900,91	539215,45	Część 1
24	815934,54	539217,75	Część 1
25	816015,02	539223,26	Część 1
26	816089,89	539228,39	Część 1
27	816133,26	539231,36	Część 1
28	816201,73	539236,06	Część 1
29	816201,86	539233,66	Część 1
30	816202,04	539230,41	Część 1
31	816204,90	539178,76	Część 1
32	816206,80	539144,57	Część 1
33	816208,52	539086,22	Część 1
34	816212,64	539042,95	Część 1
35	816216,52	539002,13	Część 1
36	816219,27	538973,18	Część 1
37	816216,68	538947,81	Część 1
38	816214,78	538929,26	Część 1
39	816226,37	538895,31	Część 1

40	816229,40	538886,44	Część 1
41	816229,56	538884,37	Część 1
42	816231,69	538857,89	Część 1
43	816232,41	538848,98	Część 1
44	816234,44	538823,82	Część 1
45	816234,82	538819,11	Część 1
46	816236,58	538796,62	Część 1
47	816238,98	538766,01	Część 1
48	816237,93	538763,48	Część 1
49	816229,81	538743,88	Część 1
50	816226,41	538735,66	Część 1
51	816226,58	538733,65	Część 1
52	816229,61	538697,62	Część 1
53	816123,39	538690,44	Część 1
54	816071,28	538686,92	Część 1
55	815998,46	538682,00	Część 1
56	815946,94	538678,52	Część 1
57	815868,71	538673,24	Część 1
58	815802,50	538669,60	Część 1
59	815741,83	538666,27	Część 1
60	815732,81	538665,78	Część 1
61	815684,60	538663,13	Część 1
62	815652,23	538661,35	Część 1
63	815636,87	538660,51	Część 1



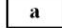


Rezerwat przyrody Sitki

Załącznik Nr 2
do zarządzenia
Regionalnego Dyrektora Ochrony
Środowiska
w Białymstoku
z dnia 19 grudnia 2016 roku

1:4500

Legenda

-  granica rezerwatu
-  granica oddziału leśnego
-  granica wydzielenia leśnego

Leśna mapa numeryczna: stan aktualny na
czerwiec 2016 roku

Podkład: ortofotomapa stan aktualny na 2011 rok
(źródło: Główny Urząd Geodezji i Kartografii)