

Lokalizacja płatów siedlisk przyrodniczych w obszarze Natura 2000 Ostoja Augustowska PLH200005

Arkusz 1

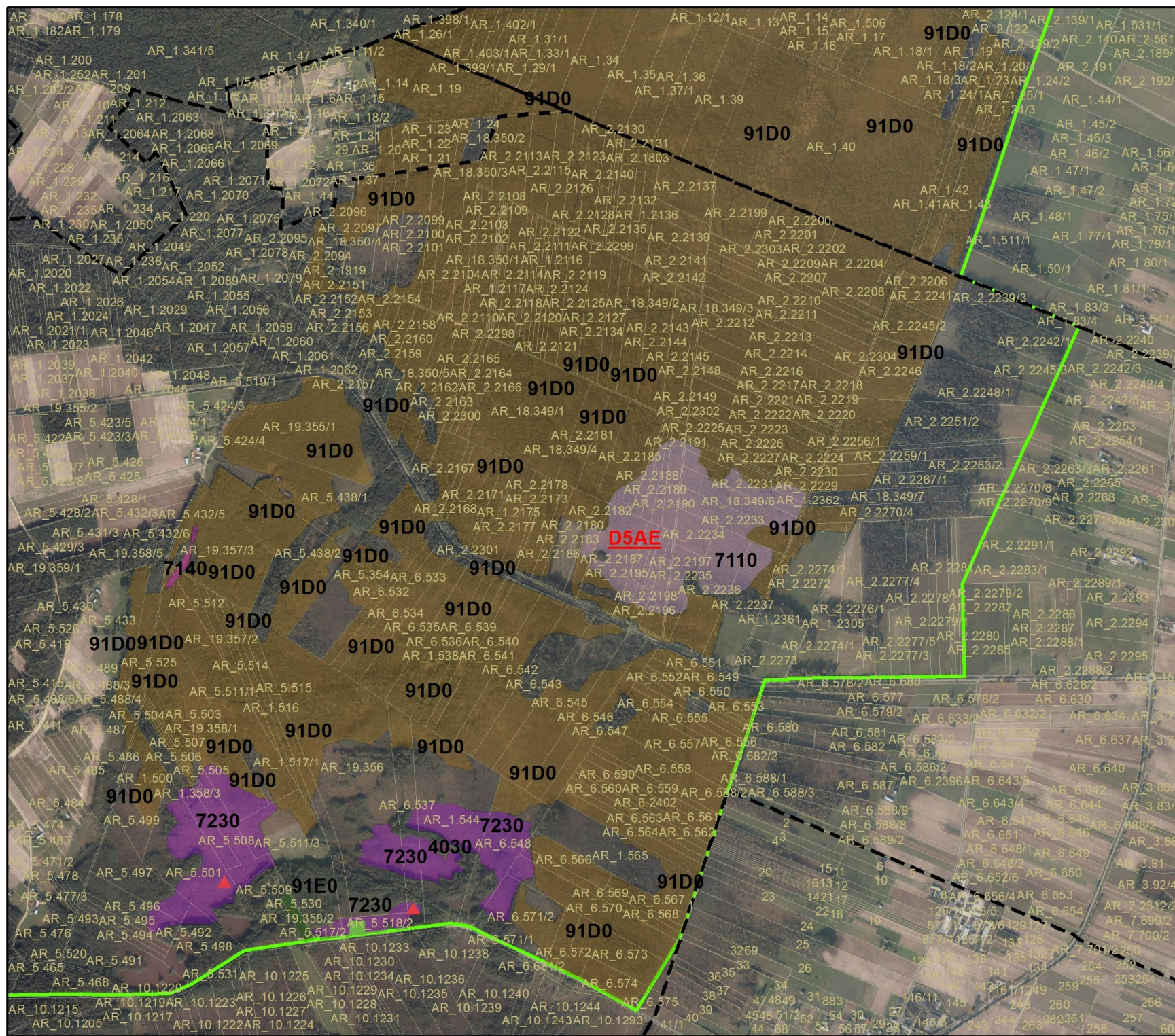
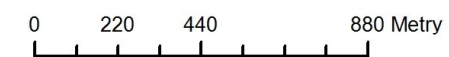
1:20 000

Legenda

- granice obszaru Natura 2000
- gminy
- obręby ewidencyjne
- działki ewidencyjne
- mchy
- ślimaki
- rośliny naczyniowe

siedliska przyrodnicze

- 3140
 - 3150
 - 3160
 - 3260
 - 4030
 - 6120
 - 7110
 - 7140
 - 7210
 - 7230
 - 9170
 - 91D0
 - 91E0
- bca8** nr płat siedliska przyrodniczego



Lokalizacja płatów siedlisk przyrodniczych w obszarze Natura 2000 Ostoja Augustowska PLH200005

Arkusz 2

1:20 000



Legenda

granice obszaru Natura 2000

gminy

obręby ewidencyjne

mchy

ślimaki

rośliny naczyniowe

siedliska przyrodnicze

3140

3150

3160

3260

4030

6120

7110

7140

7210

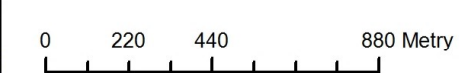
7230

9170

91D0

91E0

bca8 nr płatów siedliska przyrodniczego




Lokalizacja płatów siedlisk przyrodniczych w obszarze Natura 2000 Ostoja Augustowska PLH200005


Arkusz 3

1:20 000


Legenda


 granice obszaru Natura 2000

 gminy

 obręby ewidencyjne

 mchy

 ślimaki

 rośliny naczyniowe

siedliska przyrodnicze


 3140

 3150

 3160

 3260

 4030

 6120

 7110

 7140

 7210

 7230

 9170

 91D0

 91E0

bca8 nr płatów siedliska przyrodniczego

