

Szczegółowy opis przedmiotu rozpoznania

Przedmiot rozpoznania obejmuje wykonanie prac remontowych mających na celu poprawę warunków bytowania nietoperza nocka łydkowłosego stanowiącego gatunek chroniony na strychu kościoła parafialnego pod wezwaniem Najświętszego Serca Pana Jezusa w Jeleniewie, ul. Suwalska 38, województwo podlaskie.

Kolonia rozrodcza nocka łydkowłosego w kościele parafialnym pod wezwaniem Najświętszego Serca Pana Jezusa w Jeleniewie znana jest od 2000 roku i liczyła w ostatnich latach około 100 osobników. Jest to jedna z dwóch znanych kolonii tego gatunku w Polsce. Noczek łydkowłosy jest głównym przedmiotem ochrony obszaru Natura 2000 Jeleniewo.

Zakres prac remontowych obejmuje:

1. Wykonanie w ścianach kościoła dwóch poziomych otworów o wymiarach około 2,5 cm wysokości i 5 cm długości.

Jeden otwór w ścianie frontowej, drugi w bocznym wykuszu, tworzącym krótką nawę boczną na północnej ścianie budynku. Poglądowa lokalizacja otworów została przedstawiona na rys. 1, rys. 2, rys. 3, rys. 4.

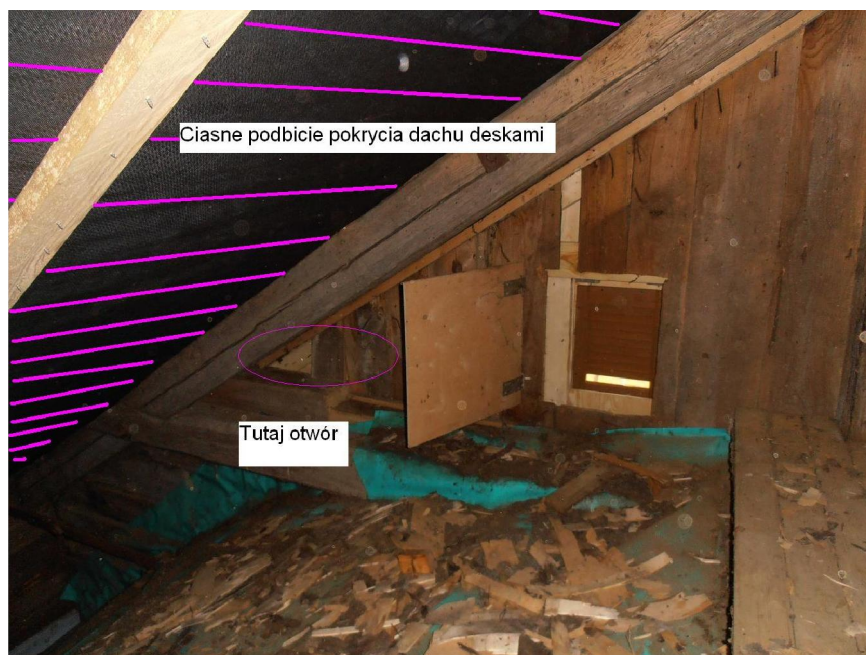
Rys. 1.



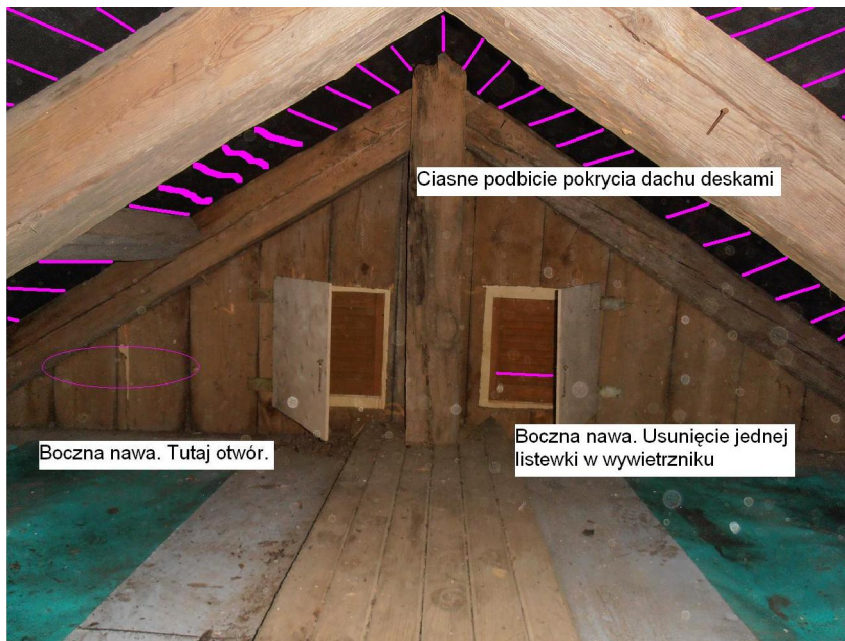
Rys. 2.



Rys. 3



Rys. 4



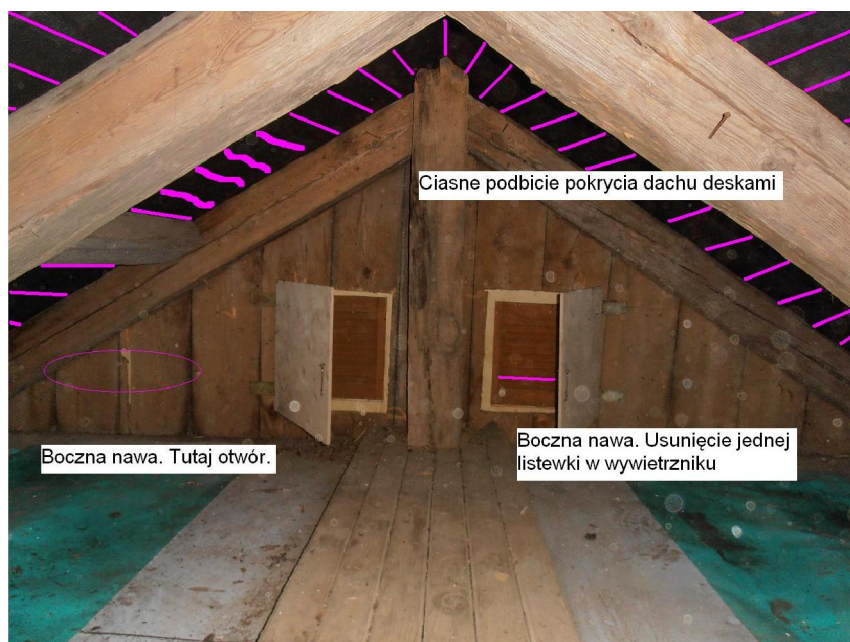
2. Częściowe pokrycie dachu od spodniej strony warstwą nieheblowanych desek. Deski muszą szczelnie przylegać do powierzchni włókniny, aby między nimi a włókniną nie powstały szczeliny. Pokrycie musi obejmować 1/3 powierzchni dachu, poczynając od miejsc nawierconych otworów. Pomiedzy belkami na poziomo umieszczonych belkach należy pionowo umieścić po jednej desce.

Deski powinny być surowe bez żadnych impregnatów, lakierów itp. Powierzchnia objęta deskowaniem około 150 m². Poglądowa lokalizacja umieszczenia deskowania przedstawia rys. 5, rys 6, rys 7.

Rys. 5



Rys. 6



Rys. 7



3. Zamawiający zobowiązuje się do uzyskania niezbędnych zgód i zwoleń związanych z przystąpieniem Wykonawcy do wykonania wskazanego powyżej zakresu prac remontowych.
4. Zamawiający zastrzega sobie prawo odstąpienia od realizacji zamówienia w przypadku nie uzyskania odpowiednich zgód i zwoleń.