



# DZIENNIK URZĘDOWY

## WOJEWÓDZTWA PODLASKIEGO

---

Białystok, dnia 31 października 2016 r.

Poz. 4017

### ZARZĄDZENIE REGIONALNEGO DYREKTORA OCHRONY ŚRODOWISKA W BIAŁYMSTOKU

z dnia 25 października 2016 r.

#### w sprawie rezerwatu przyrody "Grabówka"

Na podstawie art. 13 ust. 3 ustawy z dnia 16 kwietnia 2004 r. o ochronie przyrody (Dz. U. z 2015 r. poz. 1651 i 1936 oraz z 2016 r. poz. 422) zarządza się, co następuje:

§ 1. Rezerwat przyrody pod nazwą „Grabówka”, zwany dalej rezerwatem, obejmuje obszar gruntów stanowiących własność Skarbu Państwa, będących w zarządzie Nadleśnictwa Łomża o łącznej powierzchni geometrycznej 60,87 ha wyliczonej na podstawie współrzędnych punktów załamania granic obszaru w układzie PL-1992, położony na terenie gminy Zambrów, w powiecie zambrowskim, w województwie podlaskim.

§ 2. 1. Opis granic rezerwatu w formie współrzędnych punktów załamania granic obszaru w układzie PL-1992 określa załącznik nr 1 do zarządzenia.

2. Graficzny przebieg granic rezerwatu przedstawia mapa, stanowiąca załącznik nr 2 do zarządzenia.

§ 3. Celem ochrony rezerwatu jest zachowanie ze względów naukowych i dydaktycznych wielogatunkowego lasu liściastego o wysokim stopniu naturalności.

§ 4. Rodzaj rezerwatu określa się jako leśny (L). Typ rezerwatu ze względu na dominujący przedmiot ochrony określa się jako fitocenotyczny (PFi), podtyp – zbiorowisk leśnych (zl). Typ rezerwatu ze względu na główny typ ekosystemu określa się jako leśny i borowy (EL), podtyp – lasów nizinnych (lni).

§ 5. Nadzór nad rezerwatem sprawuje Regionalny Dyrektor Ochrony Środowiska w Białymstoku.

§ 6. Zarządzenie wchodzi w życie po upływie 14 dni od dnia ogłoszenia.<sup>1)</sup>

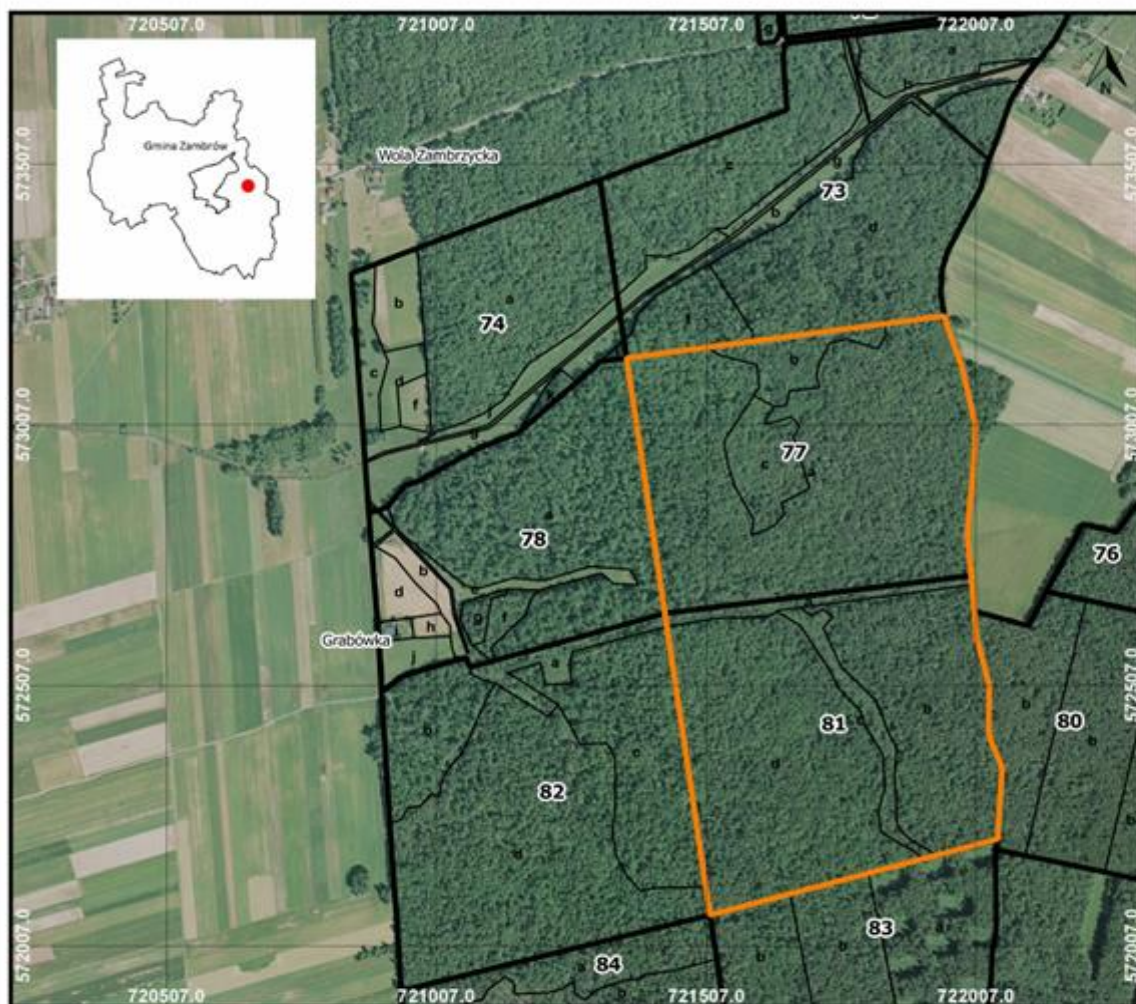
**Regionalny Dyrektor Ochrony Środowiska w Białymstoku**  
*Beata Bezubik*

---

<sup>1)</sup> niniejsze zarządzenie było poprzedzone Zarządzeniem Ministra Ochrony Środowiska, Zasobów Naturalnych i Leśnictwa z dnia 12 listopada 1996 r. w sprawie uznania za rezerwat przyrody (M. P. poz. 679) oraz obwieszczeniem Wojewody Podlaskiego z dnia 16 stycznia 2002 r. w sprawie ogłoszenia wykazu rezerwatów przyrody utworzonych do dnia 31 grudnia 1998 r. (Dz. Urz. Woj. Podl. poz. 39), rezerwat przyrody „Grabówka” umieszczony został w wykazie pod Lp. 79.

**Załącznik nr 1** do zarządzenia  
Regionalnego Dyrektora Ochrony Środowiska w Białymstoku  
z dnia 25 października 2016 r.

Lp	X	Y
1	721799,21	572144,19
2	721514,34	572066,07
3	721506,58	572119,65
4	721434,13	572619,98
5	721430,45	572645,41
6	721359,48	573135,52
7	721507,72	573155,89
8	721593,48	573167,68
9	721838,59	573201,37
10	721948,86	573216,52
11	721949,94	573210,24
12	721951,05	573206,97
13	721965,15	573165,42
14	721975,30	573135,51
15	721976,23	573132,76
16	721981,49	573117,27
17	722000,03	573035,64
18	722006,13	573008,81
19	722005,37	572957,86
20	722004,89	572952,29
21	721997,80	572870,39
22	721993,40	572819,57
23	721991,49	572797,63
24	721992,84	572782,28
25	721998,49	572717,92
26	722000,05	572700,07
27	722004,51	572649,22
28	722008,65	572597,47
29	722031,94	572507,38
30	722030,73	572423,60
31	722033,60	572403,01
32	722055,85	572348,68
33	722047,30	572212,22
34	721933,17	572180,92
35	721909,55	572174,44
36	721808,06	572146,61
37	721799,21	572144,19


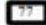




## Rezerwat przyrody Grabówka

Załącznik Nr 2  
do zarządzenia  
Regionalnego Dyrektora Ochrony  
Środowiska  
w Białymstoku  
z dnia 25 października 2016 roku

1:10000

### Legenda

-  granica rezerwatu
-  granica oddziału leśnego
-  granica wydzielenia leśnego
-  miejscowości

Leśna mapa numeryczna: stan aktualny na  
czerwiec 2016 roku  
Podkład: ortofotomapa stan aktualny na 2011 rok  
(źródło: Główny Urząd Geodezji i Kartografii)