



DZIENNIK URZĘDOWY

WOJEWÓDZTWA PODLASKIEGO

Białystok, dnia 29 grudnia 2016 r.

Poz. 4931

ZARZĄDZENIE REGIONALNEGO DYREKTORA OCHRONY ŚRODOWISKA W BIAŁYMSTOKU

z dnia 28 grudnia 2016 r.

w sprawie rezerwatu przyrody "Szczekotowo"

Na podstawie art. 13 ust. 3 ustawy z dnia 16 kwietnia 2004 r. o ochronie przyrody (Dz. U. z 2015 r. poz. 1651 i 1936 oraz z 2016 r. poz. 422) zarządza się, co następuje:

§ 1. Rezerwat przyrody pod nazwą „Szczekotowo”, zwany dalej rezerwatem, obejmuje obszar gruntów stanowiących własność Skarbu Państwa, będących w zarządzie Nadleśnictwa Hajnówka o łącznej powierzchni geometrycznej 36,67 ha wyliczonej na podstawie współrzędnych punktów załamania granic obszaru w układzie PL-1992, położony na terenie gminy Hajnówka, w powiecie hajnowskim, w województwie podlaskim.

§ 2. 1. Opis granic rezerwatu w formie współrzędnych punktów załamania granic obszaru w układzie PL-1992 określa załącznik nr 1 do zarządzenia.

2. Graficzny przebieg granic rezerwatu przedstawia mapa, stanowiąca załącznik nr 2 do zarządzenia.

§ 3. Celem ochrony rezerwatu jest zachowanie fragmentu Puszczy Białowieskiej obejmującego zbiorowiska grądowe z licznymi drzewami pomnikowymi oraz największe na tym terenie skupienie kurhanów z okresu wczesnego średniowiecza, jak również pozostałości po smolarniach z XVIII wieku.

§ 4. Rodzaj rezerwatu określa się jako leśny (L). Typ rezerwatu ze względu na dominujący przedmiot ochrony określa się jako fitocenotyczny (PFi), podtyp – zbiorowisk leśnych (zl). Typ rezerwatu ze względu na główny typ ekosystemu określa się jako leśny i borowy (EL), podtyp – lasów nizinnych (lni).

§ 5. Nadzór nad rezerwatem sprawuje Regionalny Dyrektor Ochrony Środowiska w Białymstoku.

§ 6. Zarządzenie wchodzi w życie po upływie 14 dni od dnia ogłoszenia.¹⁾

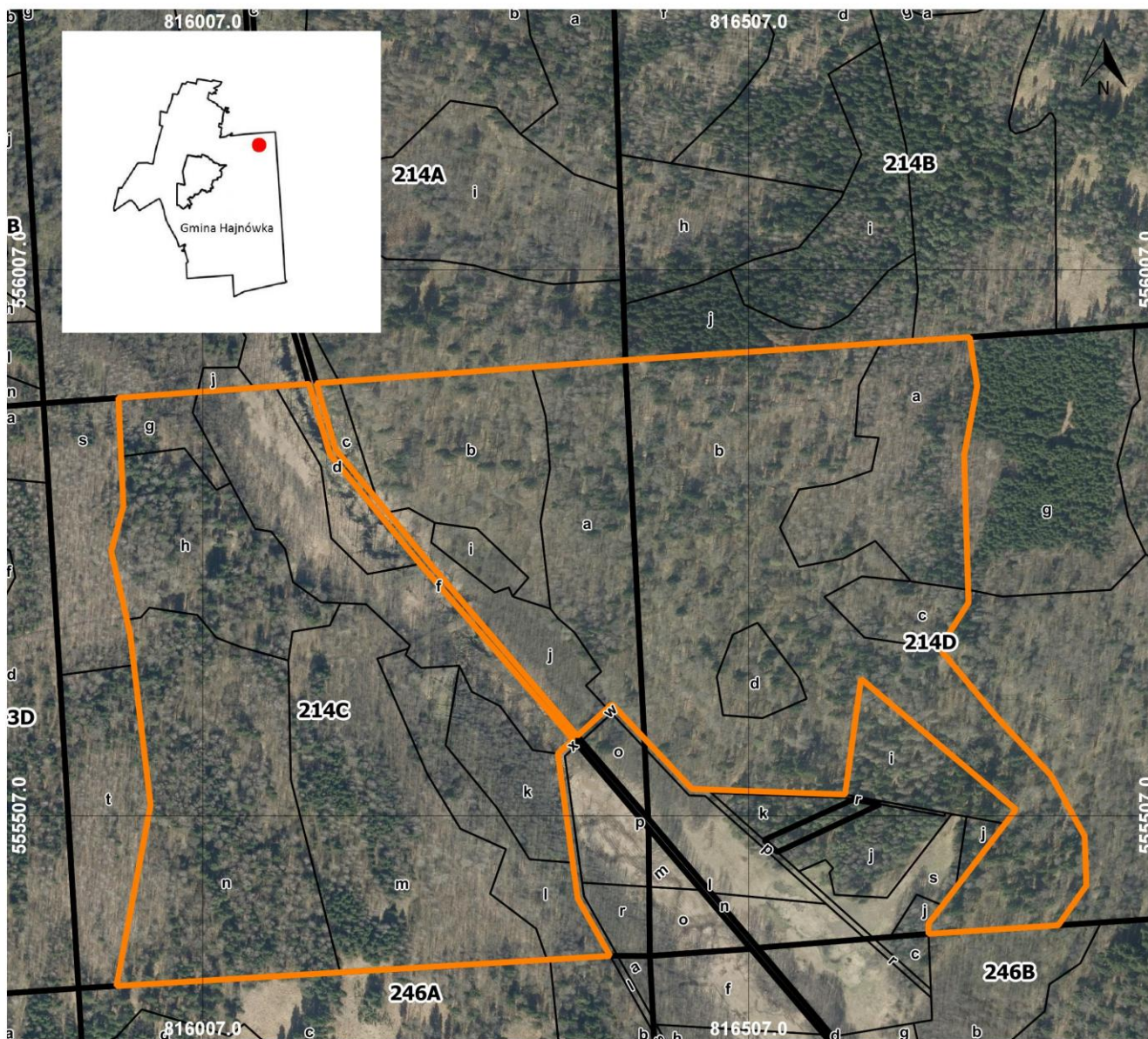
Regionalny Dyrektor Ochrony Środowiska w Białymstoku
Beata Bezubik

¹⁾ niniejsze Zarządzenie było poprzedzone Zarządzeniem Ministra Leśnictwa i Przemysłu Drzewnego z dnia 16 października 1979 r. w sprawie uznania za rezerwaty przyrody (M.P. poz. 141) oraz obwieszczeniem Wojewody Podlaskiego z dnia 16 stycznia 2002 r. w sprawie ogłoszenia wykazu rezerwatów przyrody utworzonych do dnia 31 grudnia 1998 r. (Dz. Urz. Woj. Podl. poz. 39), rezerwat przyrody „Szczekotowo” umieszczony został w wykazie pod Lp. 29.

**Załącznik nr 1 do zarządzenia
Regionalnego Dyrektora
Ochrony Środowiska w Białymstoku
z dnia 28 grudnia 2016 r.**

Nr	X	Y	Komentarz
1	816132,79	555363,32	Część 1
2	815927,87	555350,83	Część 1
3	815959,10	555516,72	Część 1
4	815943,85	555644,83	Część 1
5	815940,49	555673,05	Część 1
6	815937,39	555686,59	Część 1
7	815923,07	555749,13	Część 1
8	815934,22	555790,28	Część 1
9	815932,13	555836,01	Część 1
10	815929,67	555889,75	Część 1
11	816002,25	555895,08	Część 1
12	816053,90	555898,88	Część 1
13	816073,46	555900,31	Część 1
14	816104,19	555902,57	Część 1
15	816123,45	555837,81	Część 1
16	816205,67	555738,08	Część 1
17	816346,21	555576,53	Część 1
18	816332,20	555563,73	Część 1
19	816345,90	555463,75	Część 1
20	816350,38	555431,09	Część 1
21	816380,05	555378,40	Część 1
22	816325,15	555375,05	Część 1
23	816322,27	555374,88	Część 1
24	816132,79	555363,32	Część 1
25	816681,79	555660,08	Część 2
26	816732,63	555599,01	Część 2
27	816784,00	555543,76	Część 2
28	816814,76	555488,13	Część 2
29	816816,35	555442,86	Część 2
30	816790,56	555406,45	Część 2
31	816671,74	555398,58	Część 2
32	816671,57	555407,80	Część 2
33	816741,97	555499,53	Część 2
34	816751,87	555512,43	Część 2
35	816609,92	555632,29	Część 2
36	816605,11	555597,42	Część 2
37	816598,16	555547,02	Część 2
38	816595,30	555526,26	Część 2
39	816469,34	555530,84	Część 2

40	816455,15	555531,36	Część 2
41	816411,34	555577,78	Część 2
42	816381,82	555609,08	Część 2
43	816377,39	555605,03	Część 2
44	816350,04	555580,04	Część 2
45	816255,64	555690,42	Część 2
46	816211,08	555742,53	Część 2
47	816176,26	555784,76	Część 2
48	816166,39	555796,73	Część 2
49	816128,85	555842,26	Część 2
50	816111,01	555903,08	Część 2
51	816131,86	555904,64	Część 2
52	816308,46	555917,87	Część 2
53	816394,07	555924,29	Część 2
54	816628,20	555939,96	Część 2
55	816656,90	555941,88	Część 2
56	816690,37	555944,12	Część 2
57	816709,43	555945,40	Część 2
58	816716,34	555900,27	Część 2
59	816708,02	555856,29	Część 2
60	816704,44	555837,34	Część 2
61	816708,02	555713,94	Część 2
62	816708,36	555702,11	Część 2
63	816681,79	555660,08	Część 2





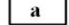
Rezerwat przyrody Szczekotowo

Załącznik Nr 2
do zarządzenia
Regionalnego Dyrektora Ochrony
Środowiska
w Białymstoku
z dnia 28 grudnia 2016 roku

0 100 200 300 m



Legenda

-  granica rezerwatu
-  granica oddziału leśnego
-  granica wydzielienia leśnego

Leśna mapa numeryczna: stan aktualny na
czerwiec 2016 roku
Podkład: ortofotomapa stan aktualny na 2011 rok
(źródło: Główny Urząd Geodezji i Kartografii)